

BAD NAUHEIM

... *entdecken*

ERLEBNIS

Entdeckungstour durch Bad Nauheim: Geschichte zum Anfassen, Natur, Genuss & Kultur

INSPIRATION

Inspirierende Momentaufnahmen und spannende Stadtgeschichten mitten aus dem Leben

ERHOLUNG

Atem Sie durch und gönnen Sie sich erholsame Momente in der malerischen Kurstadt

LIEBE GÄSTE,

kennen Sie die besonderen Momente, die uns zum Staunen bringen und das Herz geradezu sprudeln lassen?

Bad Nauheim steckt voll solcher Erlebnisse und einmaliger Orte, die einen Aufenthalt so unvergesslich machen: weitläufige Parkanlagen und der üppige Heilwald, das wertvolle und überall sichtbare Jugendstilerbe, die malerischen Brunnen und die insgesamt neun heilsamen Quellen, das vielfältige Shopping- und Gastronomieangebot sowie ein Kulturprogramm, das keine Wünsche offen lässt.

Ob für ein verlängertes Wochenende oder eine kleine Auszeit zwischendurch, ob ganze Familien, quirlige Aktivurlauber oder Ruhesuchende – in unserer Gesundheitsstadt kommt jeder auf seine Kosten.

Wir haben Ihnen in diesem Magazin spannende Entdeckermomente zusammengestellt. Lassen Sie sich von Bad Nauheims wohlthuender Atmosphäre mitreißen und kommen Sie bei uns und vor allem bei sich selbst an.

**Ihr Team der Bad Nauheim
Stadtmarketing und Tourismus GmbH**




Geschichte statt Story ...

Tauchen Sie ein in Bad Nauheims spannende Geschichte und lassen Sie sich von echten Stadtexperten leiten. Ob eine Reise in die Jugendstilperiode oder auf den Spuren von Elvis Presley, eine Tour mit dem Nachtwächter oder mit kulinarischen Leckereien – das breite Angebot an Gästeführungen bietet für jeden etwas.

Wer es aktiv mag, kann sich einer geführten Wanderung oder Radtour anschließen. Die Guides kennen die Region wie ihre Westentasche und zeigen versteckte Ecken und atemberaubende Ausblicke.

Für unsere Führungen verleihen wir kostenfrei Hörverstärker und Rollstühle. Alle Themen sind auch als individuelle Gruppenführungen buchbar.




 Das komplette Angebot an
 Themen- und Erlebnisführungen:
www.bad-nauheim.de/erlebnisufohrungen



Entdecken Sie mit uns Bad Nauheim!

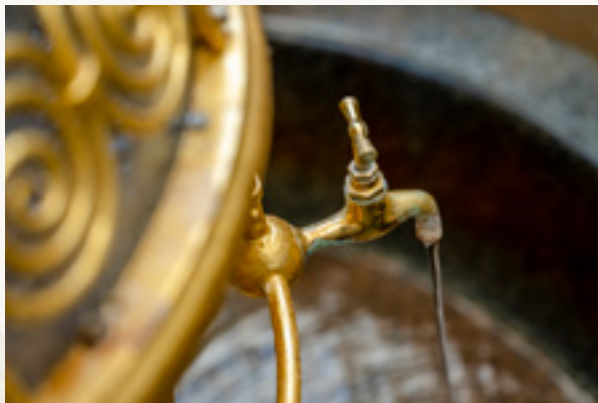


06
ENTDECKER-
MOMENTE



14
GRADIERBAU MIT
MEERESBRISSE

20
TRINKKURANLAGE



24
ELVIS -
DER KING LEBT



30 ROSIGE MOMENTE

ENTDECKERMOMENTE

Stadtplan Bad Nauheims mit 7 faszinierenden Stationen	6
1 Sprudelhof	8
2 Gradierbauten	14
3 Trinkkuranlage	20
4 Elvis in Bronze	24
5 Rosengarten	30
6 Innenstadt	34
7 Großer Teich	40

STADTGESCHICHTEN	18
SEHENSWERTES	28
FÜR AKTIVE	38

FÜR FAMILIEN	44
BAD NAUHEIM DIGITAL	46
KONTAKT & ANREISE	50

BAD NAUHEIM



Entdeckermomente

Den besonderen Charme von Bad Nauheim findet man fast überall. Unser Entdecker-Rundgang führt Sie zu den spannendsten Orten der Kurstadt. Erleben Sie Architektur, Kunst und Kultur, grüne Oasen und ein Stadtleben mit sprudelnder Atmosphäre. Lassen Sie sich überraschen!

1

SPRUDELHOF

Das beeindruckende Wahrzeichen der Stadt ist Europas größtes geschlossenes Jugendstilensemble.

2

GRADIERBAUTEN

Eine frische Meeresbrise an einem der fünf Gradierbauten: Die salzhaltige Luft ist gut für die Atemwege und erfrischend bei warmen Temperaturen.

3

TRINKKURANLAGE

Genießen Sie die Atmosphäre in der historischen Trinkkuranlage und kosten Sie das Bad Nauheimer Heilwasser am vergoldeten Quellenausschank.

7

GROSSER TEICH

Mitten im grünen Kurpark, einst von Gartenarchitekt Heinrich Siesmayer im englischen Landschaftsstil entworfen, erstreckt sich der Große Teich. Drehen Sie doch mal eine Runde mit dem Tret- oder Ruderboot vorbei an den großen Wasserfontänen.

4

ELVIS IN BRONZE

Begeben Sie sich auf die Spuren von Elvis Presley. Besuchen Sie die Bronzestatue des King of Rock'n'Roll und weitere Elvis-Orte.

5

ROSENGARTEN

Lassen Sie sich von der Königin der Blumen verzaubern! Der Rosengarten im Herzen der Stadt und der Ortsteil Steinfurth sorgen für wahrhaft rosige Erlebnisse.

6

INNENSTADT

Entdecken Sie die gemütlichen Cafés und Bars in der Innenstadt und shoppen Sie in den überwiegend inhabergeführten Geschäften.



Sprudelhof

Mit reich verzierten Badehäusern, üppig ornamentierten Wartesälen und Schmuckhöfen zählt der Sprudelhof zu den eindrucksvollsten Zeugnissen des deutschen Jugendstils. Entdecken Sie ein faszinierendes Gesamtkunstwerk.

»Auf Gottes Geheiß aus der Tiefe geboren, der Lebenden Leiden zu lindern erkoren«

Widmung des Bildhauers Heinrich Jobst auf dem Sprudelbecken

SPRUDELNDER LUXUS

Der Bad Nauheimer Sprudelhof ist bis heute die größte geschlossene Jugendstilanlage Europas. Den Mittelpunkt des großen Bauwerks bildet die monumentale Beckenfassung mit sprudelnden Fontänen, die von klar gestalteten Arkaden umschlossen ist. Anwendungen in Form von Solebädern erhielten die Gäste in den sechs Badehäusern, zu denen jeweils eine Wartehalle sowie ein Schmuckhof gehörte. Jedes Badehaus hat seinen ganz individuellen Stil, der bis heute erhalten ist. Für die adligen Gäste standen sogenannte Fürstenzellen zum Baden zur Verfügung. Diese Zellen waren luxuriöser, hatten einen separaten Eingang und auch einen eigenen Ankleideraum.





»Mein Hessenland blühe und in ihm die Kunst.«

Mit diesem Leitspruch verwaltete Großherzog Ernst Ludwig von Hessen und bei Rhein einst sein Land. Er war der Auftraggeber zum Neubau der Bad Nauheimer Kuranlagen. Badeanlagen im Fachwerkstil gab es bereits, doch durch die gestiegenen Gästezahlen wurde ein Neubau notwendig. Als Architekt für Planung und Bau des Sprudelhofs wurde Wilhelm Jost beauftragt, der mit dem Bau des ersten Inhalatoriums (heutige Stadtbücherei) bereits ein wichtiges Gebäude der Stadt geplant hatte. Für den Bau des Sprudelhofs unternahm Jost viele Reisen, um sich zu den verschiedenen Materialien weiterzubilden.

Letzten Endes wählte er zum Bau des Sprudelhofs einen speziellen Muschelkalk aus der Würzburger Gegend, denn dieser ist besonders widerstandsfähig gegen die extremen Einflüsse des kohlenstoffreichen Solewassers.

Die Reisen haben sich gelohnt, auch nach über 100 Jahren ist der Bad Nauheimer Sprudelhof noch weitestgehend im Original erhalten. Damit die einzigartige Anlage noch weitere Jahrhunderte bestehen bleibt, wird sie zur Zeit mit viel Aufwand, aber dabei denkmalgerecht und überaus behutsam saniert.



DER WASSERGEIST IM BADEHAUS

Er ist der gute Geist im Sprudelhof. Ein kleiner Wassergeist wohnt in einem der Badehäuser und ist Teil eines Brunnens. Durch seinen Mund fließt Wasser in ein Auffangbecken. Man sagt, dass „Glubby“ über das Wasser wacht und seinen Gesichtsausdruck verändert, sobald auch nur ein bisschen Wasser aus dem Brunnen entnommen wird. Von diesem mythologischen Wesen inspiriert ist der Bad Nauheimer Sprudelgeist, ein Apfel-Quitten-Likör. Neben dem besonderen Etikett erinnert auch die rostbraune Farbe und der prickelnde Geschmack auf der Zunge an das Bad Nauheimer Solewasser.



DIE VEREWIGTEN BAUHERREN

Für den Neubau waren Architekt Wilhelm Jost sowie Baurat Dr. Carl Eser verantwortlich. Gemeinsam planten Sie das Großprojekt mit modernster Technik.

Ein Bild machen sich die beiden noch heute von ihrer Anlage, denn sie schauen von den Dächern des Sprudelhofs hinab auf ihr Gesamtkunstwerk. Wer findet die Köpfe von Dr. Eser und Wilhelm Jost?

i

ZAHLEN & FAKTEN

DER SPRUDELHOF

1846

In diesem Jahr brach nach Bohrungen überraschend der Große Sprudel aus und markierte damit den Beginn der Entwicklung zur Kurstadt.

6

Sechs Jahre (von 1905 bis 1911) dauerte der Bau des Sprudelhofs.

265

So viele Badezellen beherbergen die insgesamt sechs Badehäuser. Dazu kommen Wartesäle, Innenhöfe und zwei Verwaltungsgebäude.

10.500.00

So viel kostete der Bau des Sprudelhofs in Goldmark. Das wären heute umgerechnet ca. 54 Millionen Euro.

30 – 33

Das ist die natürliche Temperatur der Heilquellen, die vor allem für die Gelenke und das Herz-Kreislauf-System gut sind.

FREIZEIT-TIPPS

**Jugendstilforum**

Wer mehr zum Thema Jugendstil erfahren möchte, für den lohnt sich ein Besuch im Jugendstilforum Bad Nauheim. Im früheren Badehaus 3 können in Dauer- und Wechselausstellungen Jugendstilexponate bewundert werden. Im eigenen Museumscafé „Auguste“ kann man die einzigartige Atmosphäre bei einer Tasse Tee und hausgemachten Gebäckkreationen genießen.
www.jugendstilforum.de

**Erlebnisführungen**

Jugendstil im Sprudelhof auf ganz besondere Weise erleben kann man bei der gleichnamigen Führung. Hier gibt es spannende Fakten und Geschichte rund um die Badehäuser. Die Führung startet an der Tourist Information.
www.bad-nauheim.de/erlebnisfuehrungen

JUGENDSTIL - DER GEIST DER „BELLE EPOQUE“

Der Sprudelhof ist bis heute die größte geschlossene Jugendstilanlage Europas. Das gesamte Bad Nauheimer Stadtbild ist zudem geprägt von zahlreichen Jugendstilelementen aus der Zeit des „Art Nouveau“, wie die Stilrichtung auch genannt wird. Von 1890 bis 1914 hatte die künstlerische Bewegung ihren Höhepunkt. Eines der wichtigsten Stilmittel des Jugendstils sind von der Natur abgeleitete Formen sowie Tier- und Pflanzenmotive. Häufig begegnet man sogenannten Metamorphosen, bei denen menschliche Körper mit denen von Tier oder Pflanzen zu Fantasiegestalten neu zusammengesetzt sind. In der Gesundheitsstadt finden Sie vor allem Motive zu dem für Bad Nauheim besonders bedeutenden Thema Wasser.

Sprudelhof Therme Bad Nauheim – In Wellness baden!

**EIN MODERNES WELLNESSPARADIES**

Im Dezember 2023 hat die neue Bad Nauheimer Sprudelhof Therme ihre Pforten geöffnet. Das moderne Wellnessparadies auf 800 m², das sich harmonisch in die historische Kulisse des Sprudelhofs einfügt, verspricht Entspannung auf ganzer Linie. Die einzigartige Bad Nauheimer Sole ist in der Therme der Star und kommt in Solebecken und Bad Nauheimer Baderitual zum Tragen. Das Badehaus 2 des historischen Sprudelhofs erweitert ab Herbst 2024 den Wellness- und Saunabereich. Hier erwarten Sie zusätzliche Quellen der Entspannung für eine unvergessliche Auszeit.

SOLEBAD UND BADERITUAL

Thermalbaden eignet sich ideal, um Stress abzubauen, die Muskulatur zu entspannen und das allgemeine Wohlbefinden zu steigern. Durch den wiederholten Wechsel von warm und kalt kann das Thermalwasser seine positiven Effekte bestmöglich entfalten.

Erleben Sie bei einem Bad in der Sprudelhof Therme die wohltuende Kraft des lokalen Heilwassers, das für seine gesundheitsfördernden Eigenschaften seit Jahren bekannt ist.

Neben einem Intensiv-Sole- und einem Thermalbecken gibt es zudem Sprudel-, Bewegungs- sowie mehrere Heiß- und Kaltbecken. Im Außenbereich wartet ein großzügiges Schwimm- und ein warmes Außenbecken.

Auch der Saunabereich der Therme mit seinem außergewöhnlichen Garten direkt am beeindruckenden Bad Nauheimer Jugendstilensemble verspricht Erholung pur. Neben einer Kräuter- und einer Panoramasauna dürfen sich die Gäste auf das magische Ambiente in der Turmsauna freuen, das es so nur in der Bad Nauheimer Sprudelhof Therme gibt.

Das „Bad Nauheimer Baderitual“ ist ein durchdachter Mix aus Entspannung und Belebung und kombiniert verschiedene Anwendungen: Sole-Peloid-Anwendungen, ein Dampfbad, eine Regendusche, eine Massage mit Rosenöl, Ruhephasen sowie ein Fußbad und Wärme im Heißluftsauna – Glücksgefühle satt für Körper, Geist und Seele.



**SPRUDELHOF
THERME**
BAD NAUHEIM



Alle Infos zur Therme
gibt es unter

www.sprudelhoftherme.de



SALZIGES GEHEIMNIS

Im Stadtbild treten sie markant in Erscheinung und sorgen für eine frische Meeresbrise. Doch was ist überhaupt ein Gradierbau und wie funktioniert er?

Irrtümlicherweise werden die Gradierbauten auch oft als Salinen bezeichnet. Das stimmt aber nicht ganz, denn die großen Schwarzdornwände waren ursprünglich nur ein Teil der Salinen in Bad Nauheim. „Gradus“ ist lateinisch und bedeutet so viel wie Grad oder Stufe, und das erklärt schon ein bisschen, wozu die Gradierbauten früher gebaut wurden. Während des Salzgewinnungsprozesses waren sie für die stufenweise Erhöhung des Salzgehalts im Wasser zuständig.

TIPPS FÜR DIE GRADIERBAUTEN



Keltenpavillon

Der Keltenpavillon am Gradierbau I informiert über die keltische Saline in Bad Nauheim. Hier können Besucher auch selbst Salz siedern.



Inhalatorium

Ebenfalls am Gradierbau I ist das Inhalatorium mit Verneblungskammer. Von März bis Oktober kann man hier seinen Atemwegen etwas Gutes tun.



Gesundheitsgarten

Kneipen, Entspannen und die frische Meeresbrise genießen - das geht im Gesundheitsgarten am Gradierbau II.



Gradierbauten

Genießen Sie einen Tag wie am Meer: Fünf Gradierbauten mit einer Gesamtlänge von 650 Metern sorgen in der Kurstadt für eine frische Brise. Machen Sie eine Atempause an den ältesten und zweitlängsten Gradierbauten Deutschlands.



VON 3 AUF 22

Wie kann aus salzhaltigem Wasser (Sole), dessen Salzgehalt nur 3 % beträgt, Salz gewonnen werden? Das Geheimnis liegt in der schrittweisen Erhöhung des Salzgehaltes.

Die Sole wird der Quelle im Sprudelhof entnommen und über Rohrleitungen zu den Gradierbauten und dort nach ganz oben gepumpt. Mittels sogenannter Tropfhähne, die über die ganze Länge der Gradierbauten angebracht sind, wird die Sole langsam über die Schwarzdornwände „verrieselt“.

Durch Wind und Sonne verdunstet dabei ein Teil des Wassers, was man dann als frische Meeresbrise wahrnimmt. Der Salzgehalt der Sole erhöht sich während der Verrieselung von etwa drei auf 22 Prozent!

Im Winter werden die Gradierbauten abgestellt, denn bei Frost würde die Sole an den Schwarzdornwänden gefrieren und die Wand beschädigen. Der Sole begegnet man im Winter aber dennoch im Stadtbild, denn sie wird für den Winterdienst genutzt.



VON DEN KELTEN ABGESCHAUT

Archäologen fanden bei Ausgrabungen die größte keltische Saline Europas. Rund 1.000 Söder produzierten Salz, indem sie es in Tontöpfen kochten.

Die Salzgewinnung geht auf die Zeit der Kelten ab dem 4. Jahrhundert v. Chr. zurück. Im 18. Jahrhundert zählten die Salinen zu den größten und modernsten Anlagen ihrer Art. Damals waren 23 Gradierbauten mit einer Gesamtlänge von 3.700 Metern sowie sieben Wasserräder und zwei Windmühlen im Einsatz.

~ Von Windmühlen und Wasserrädern ~

Zwei der einst sieben Wasserräder sind auch noch heute zu besichtigen. Das Schwalheimer Rad ist mit seinen 9,80 Metern Durchmesser eines der größten in Europa. Das zweite Wasserrad liegt am Ludwigsbrunnen im Südpark. Der große Teich im Kurpark wurde 1737 extra angelegt, um in den trockenen Sommermonaten genug Wasser zum Betreiben des Rads zu haben.

Der Turm an den Gradierbauten IV und V („Lange Wand“) ist noch heute erhalten und das bauliche Überbleibsel der Windmühle, die in früheren Zeiten Sole auf das Gradierwerk pumpte. Errichtet wurde er zwischen 1742 und 1745 aus dem Taunusquarzit der Steinbrüche am Johannisberg. Die Windmühlenflügel hatten eine Bespannung aus Segeltuch.



◀ Heute dienen die Gradierbauten der Gesundheit. Bei einem Spaziergang entlang der imposanten Bauwerke kann die frische Meeresbrise genossen werden. Besonders an heißen Sommertagen ist es hier angenehm kühl.

»Es sind die Begegnungen mit Menschen, die das Leben lebenswert machen.«

Das schrieb einst der französische Schriftsteller Guy de Maupassant (1850–1893). Besondere Beobachtungen, Begegnungen und Begebenheiten in Bad Nauheim – darum geht es im Bad Nauheim Blog. Er erzählt von Menschen aus Bad Nauheim, berichtet von ihren Geschichten und Werdegängen, von ihren Werken und Ideen und stellt spannende Stadtgeschichten vor.

Neben persönlichen Storys über besondere Erlebnisse und Leidenschaften von Einwohnern und Akteuren der Stadt wird ein Blick hinter die Kulissen einzigartiger Orte und Tätigkeiten ermöglicht.



Alle Geschichten finden Sie unter
www.bad-nauheim.de/blog



Pâtisserie Chez Valérie

Ihre Torten, Törtchen und Petit Four sind so schön anzusehen, dass es fast zu schade ist, sie anzurühren. Seit der Schulzeit backt Valérie Scherer für ihr Leben gern. Nach einem Aufenthalt in New York beginnt sie Cupcakes und Cookies zu backen. Durch Urlaube in Südfrankreich wuchs die Liebe zur Kunst der französischen Pâtisserie. Nach dem Abitur absolvierte sie an der Académie de Nice in Sainte Maxime an der Côte d'Azur eine Ausbildung zur Pâtissière und setzte in Deutschland noch den Bäckermeister drauf. Seit 2023 betreibt sie ihr kleines Geschäft in der Friedrichstraße 26 und versüßt ihren Kunden einmal in der Woche das Leben mit allerhand Leckereien. Zusätzlich nimmt sie Aufträge für Hochzeits- und Geburtstagstorten an.



Das GOLDRAND*stübchen

Im Keramik-Malstudio in Nieder-Mörlen können Kinder, Jugendliche und Erwachsene mit Kreativität und Farbe einzigartige Becher, Teller oder Figuren gestalten. Sarah Marquardt und Jonas Thiele haben mit dem GOLDRAND*stübchen einen besonderen Ort für eine Auszeit geschaffen. Aus einem großen Angebot von Rohkeramik wie zum Beispiel Teller, Figuren oder Bembel kann ausgewählt werden. In dem Preis sind das Glasieren und Brennen inklusive. Aus rund 70 Farben sucht man sich seine Lieblinge aus, nimmt Pinsel in verschiedenen Größen und macht sich konzentriert ans Werk. Nach dem Brennen kann man die fertigen Kunstwerke abholen. Wer sicher sein will, dass ein Platz frei ist, kann vorher reservieren.



FilmBühne

Am Eingang begrüßt ein goldener Oscar die Kinogäste, die sich selbst auch ein bisschen wie Stars fühlen können, denn ihnen hat Giovanni Speranza den roten Teppich ausgerollt. In der FilmBühne riecht es nicht nach Popcorn und Nachos – beides gibt es hier nicht, ebenso wenig Produkte mit Industriezucker. Inhaber Giovanni Speranza möchte ein achtsames und nachhaltiges Kino-Erlebnis bieten. Statt Chips in Tüten gibt es Snacks (Nüsse und getrocknete Früchte aus fairer Produktion) und Getränke in Gläsern oder Pfandflaschen. Das Angebot des Kinos reicht von Programmkinos über Blockbuster bis hin zu Kleinkunst. All das können Besucher in gemütlichen Kinossesseln mit viel Beinfreiheit und eigenen kleinen Abstelltischen genießen. Bei einem Besuch ist man hier pünktlich, denn der Film startet direkt und ohne Werbung.



Trinkkuranlage

Mitten im lebhaften Herzen der Kurstadt präsentiert sich die geschichtsträchtige Trinkkuranlage als eine wahre Oase der Ruhe und Entspannung. Entdecken Sie den achteckigen Kurbrunnentempel und probieren Sie am vergoldeten Quellenausschank das Wasser der Bad Nauheimer Heilquellen.

i

ZAHLEN & FAKTEN

DIE TRINKKURANLAGE

1910

Der Architekt Wilhelm Jost plante und leitete den Bau der Trinkkuranlage, der 1910 begann.

2 Jahre

Zwei Jahre betrug die Bauzeit der geschmackvollen Anlage, deren Trinkhalle an eine antike Therme und an die frühchristliche Kirchenarchitektur erinnert.

608.740

So viel kostete der Trinkkuranlagenbau in Goldmark. Das wären heute an die drei Millionen Euro.

140

Unter den illustren und prominenten Gästen weilte 1910 auch Zarin Alexandra Feodorowna in Bad Nauheim – mit ihrem Hofstaat aus 140 Personen.

8

Der Kurbrunnentempel mit Quellenfassung besitzt 8 Ecken und wurde seinerzeit als „Baptisterium des Heilwassers“ bezeichnet.



◀ *Schon 1850 feierte das erste Kurkonzert in Bad Nauheim Premiere, zwei Jahre später kam ein nur für diesen Zweck engagiertes Orchester hinzu. Kurkonzerte gibt es in der Trinkkuranlage immernoch, organisiert von der lokalen Musikschule. Hinzu kommt ein breites kulturelles Angebot aus Musik, Theater und Kleinkunst, das open air in der malerischen Konzertmuschel oder in den Sälen im Innenbereich das Publikum begeistert.*



MILCH & MOLKE

Neben der Trinkhalle, in der Bad Nauheimer Heilwasser verabreicht wurde, war im originalen Grundrissplan ein Kuhstall vorgesehen. Nicht ohne Grund, denn im 18. und 19. Jahrhundert wurde bei Atemwegserkrankungen, Magen-Darm-Beschwerden sowie Haut- und Lungenleiden eine Milchkur verordnet. Kurgäste bekamen anstatt Heilwasser warme Milch und Molke. Heute wird diese Methode nicht mehr genutzt.



SCHLICHT UND EINFACH NICHT BEENDET

Der Bau der Trinkkuranlage wurde, genau wie der Sprudelhof, durch den Architekten Wilhelm Jost geplant und geleitet.

Mit dem Bau des prunkvollen Sprudelhofs in der Zeit von 1905 bis 1911 kam es zu einer heftigen Finanzdebatte im Hessischen Landtag. Die Kritiker prangerten den Bau derart projektierte „Luxuskolonnen“ an. Mit Erfolg, denn die Diskussion führte schließlich zu massiven Sparmaßnahmen, die man bis heute sehen kann.

Wer beim Betreten der Trinkkuranlage durch das Portal vom Ernst-Ludwig-Ring auf die Steinblöcke im Giebeldreieck achtet, wird feststellen, dass diese komplett unbearbeitet sind. Und auch im Inneren des Hofes wird klar, dass dieser Bau trotz Säulengängen, Orchestermuschel und großen Wasserbassins wesentlich schlichter ist als der benachbarte Sprudelhof.

Als Konsequenz der politischen Diskussion über die Baukosten wurden zahlreiche ursprünglich vorgesehene Arbeiten auf später verschoben – allerdings dann doch nie zu Ende geführt. Doch auch unvollendet ist die Trinkkuranlage ein wahres Kunstwerk.

VERANSTALTUNGEN



Jugendstilfestival

Jedes Jahr im September wird in der Trinkkuranlage die Blütezeit der „Belle Epoque“ wieder lebendig. Das Jugendstilfestival ist – mit Tanz und Spielen, in Kleidung wie anno dazumal und mit den Vorführungen historischer Handwerksarbeiten, den Führungen und Ausstellungen – eine erlebnisreiche Zeitreise in das frühe 20. Jahrhundert.
www.jugendstilfestival.de



Galerie der Trinkkuranlage

Der Kunstverein Bad Nauheim sorgt hier ganzjährig für wechselnde Kunstausstellungen, die von Vielfalt und Abwechslungsreichtum geprägt sind. Die Aktiven verzichten nämlich bewusst auf eine Begrenzung durch Kunstrichtungen, Themen oder Stile – ein Paradies der Kreativität.
www.kunstverein-bad-nauheim.de



Sommer-Reihe

Den einzigartigen Charme der Trinkkuranlage spürt man besonders während der jährlichen Sommer-Reihe: An sechs Donnerstagen im Juli und August treten Größen der internationalen Musikszene vor der malerischen Open-Air-Kulisse auf.
www.bad-nauheim.de/sommerreihe



Elvis in Bronze

Der King lebt - in Bad Nauheim!
 Folgen Sie authentischen Spuren des Weltstars,
 der von 1958 bis 1960 in der Kurstadt wohnte, und
 besuchen Sie seine wichtigsten Stationen.



WIE ELVIS NACH BAD NAUHEIM KAM

1957 wurde Elvis Presley zum Militärdienst einberufen. Nach seiner Grundausbildung 1958 wurde er im selben Jahr als G.I. nach Deutschland geschickt. Stationiert war er in den Ray Barracks in Friedberg.

Geplant war ein Aufenthalt von anderthalb Jahren. Doch schon wenige Tage später verließ er die Kaserne und mietete mit Vater Vernon, Großmutter Minnie Mae und seinen beiden Leibwächtern eine ganze Etage im Bad Nauheimer Hotel Villa Grunewald.

Weil der Rummel im Hotel zu groß wurde, siedelte er schließlich in ein Privathaus in der Goethestraße um, wo er auch seine spätere Frau Priscilla Beaulieu kennenlernte.

Elvis' Spuren findet man in Bad Nauheim an fast jeder Straßenecke. Ein besonderes Highlight ist die lebensgroße Bronzestatue auf der Usa-Brücke. Beim jährlichen European Elvis Festival wird der King in der Stadt noch einmal auf ganz besondere Weise lebendig. Jedes Jahr kommen Gäste aus aller Welt, um gemeinsam ihr Idol zu feiern.

*»A little less fight and a little more spark
 Close your mouth and open up your heart.«*

Elvis Presley „A Little Less Conversation“

EUROPEAN ELVIS FESTIVAL

Wer würde nicht gerne einmal in die Zeit reisen, in der Elvis gelebt hat? Einmal im Jahr, immer um die Zeit seines Todestags, dem 16. August, verwandelt sich die Kurstadt in ein Meer aus Cadillacs, Petticoats und Elvis-Tollen. Rock'n'Roll wird zum Lebensgefühl und Sound der ganzen Stadt. Mit zahlreichen Veranstaltungen, namhaften Künstlern und einer Menge Livemusik wird das Wochenende zu einem Erlebnis. Das seit 2002 existierende Festival ist aber nicht nur etwas für Fans des Kings. Der besondere Spirit lädt Groß und Klein zu einem kurzweiligen Besuch ein.
www.european-elvis-festival.de



Alle wichtigen Orte auf einen Blick gibt es im Flyer „Elvis Presley in Bad Nauheim“ und im Internet unter www.bad-nauheim.de/elvis



RUNDGANG DURCH ELVIS' EUROPEAN HOME

Bei einer Führung durch die Kurstadt auf den Spuren des King erfahren Fans und Interessierte allerlei Anekdoten rund um das Leben des Weltstars.

Unsere Gästeführer kennen das Leben des Kings in Bad Nauheim wie ihre Westentasche und können erzählen, wo Elvis wohnte, was es mit dem berühmten Plattencover auf sich hat und wo es noch heute seine liebste Schokoladentorte gibt.



Seit 2018 findet man das berühmte Bad Nauheimer Plattencover von Elvis direkt an der Wand der Burgpforte. Der britische Graffiti-Künstler Gnasher hat das Motiv aufwendig in den Bogen gesprayt.

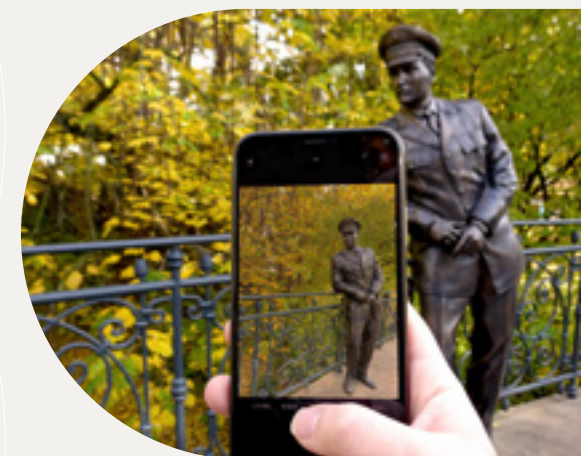


EIN DENKMAL FÜR DEN KING UND EIN BERÜHMTES PLATTENCOVER

Elvis' Spuren findet man in Bad Nauheim an fast jeder Straßenecke. Im Hotel Villa Grunewald kann man in seinem ehemaligen Zimmer schlafen und im Cafe Bienenkorb die Schokoladentorte probieren, die der King of Rock'n'Roll immer so gerne gegessen hat.

Berühmt ist auch das Foto von Elvis vor der Usa-Brücke. Seit August 2021 steht an genau diesem Ort Deutschlands erste lebensgroße Bronzestatue des Kings. Dafür wurde die Brücke nach historischem Vorbild aufwendig saniert. Der perfekte Ort für ein Selfie mit dem King persönlich. Wer es musikalisch mag, macht das Foto auf der Elvis-Bank mit Gitarre hinter der Brücke. Sicher über die Straße kommen Sie an den zwei Elvis-Ampeln, eine umgestaltete Elvis-Bushaltestelle befindet sich am Aliceplatz.

Ein weiterer Fotospot ist die Bad Nauheimer Burgpforte. Hier können sich Fans den Traum vom Foto im Look eines Elvis-Album-Covers verwirklichen. Mit der Single „A Big Hunk O' Love“ gewann Elvis 1959 eine Goldene Schallplatte. Das Foto auf dem Cover wurde an der Burgpforte aufgenommen.



Posten Sie Ihre Bad Nauheimer Elvis-Momente unter dem Hashtag **#elvisinbadnauheim** auf Social-Media und vernetzen Sie sich mit anderen Fans.



Noch mehr Lieblingsorte!

Bad Nauheim bietet neben seinen prächtigen Jugendstilbauten reichlich Neuland für Entdecker..

1 HEILWALD

Ein Teil des Waldparks ist der erste zertifizierte Heilwald Hessens und bietet Gelegenheit zum Waldbaden, Wandern, Nordic Walking sowie einen Barfuß- und den Besser-Lernen-Pfad.

2 JOHANNISBERG

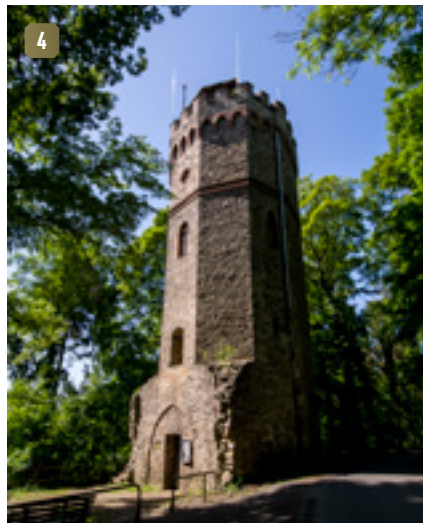
Bad Nauheims Hausberg befindet sich 268 m über dem Meeresspiegel. Von dort eröffnet sich ein einmaliger Blick über die Stadt, weit hinaus in die Wetterau bis hin zum Vogelsberg und zur Stadt Frankfurt.

3 WALK OF FAME

Hier finden Sie Bronzeplatten mit den Namen prominenter Persönlichkeiten, die Bad Nauheim schon besucht haben.

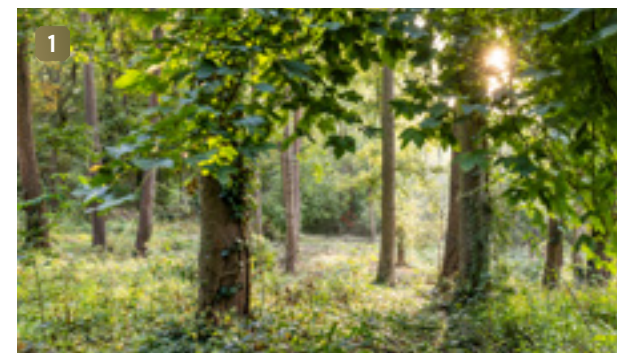
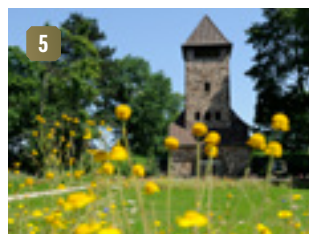
4 STERNWARTE

Mitten im Wald steht man plötzlich vor einer historischen Sternwarte, die in einem ehemaligen Kirchturm ihren Platz hat. Von hier aus lässt es sich in klaren Nächten bis in ferne Galaxien schauen.



5 GOLDSTEINPARK

Der über 100 Jahre alte Goldsteinturm ist das Zentrum des Goldsteinparks, von dem aus man einen weiten Blick über die Stadt bis hin zum Johannisberg hat.



6 REINHARDSKIRCHE

Die Ikonenwand in der Russischen Kirche/Reinhardskirche gilt als besondere Kostbarkeit und ist in Westeuropa einmalig.

7 STADTBÜCHEREI

Die Stadtbücherei befindet sich im ehemaligen Inhalatorium. Hier können sich die Gäste miteinander austauschen, in Tageszeitungen und Zeitschriften schmökern oder die 41.000 verschiedenen Medien erkunden.

8 BRUNNEN DER ERKENNTNIS

Am Rande des Kurparks, umgeben vom malerischen Kastanienrondel, liegt der beeindruckende Brunnen der Erkenntnis.

9 SKULPTURENPARK

Am Fuße des Johannisbergs sind markante Groß-Skulpturen internationaler Künstler zu sehen.

10 SCHWALHEIMER RAD

Mit sage und schreibe 84 Schaufeln und einem 1,3 km langen Holzgestänge trieb das Wasserrad einst das Pumpwerk an, das Sole auf die Gradierwerke der Saline in Bad Naheim beförderte.



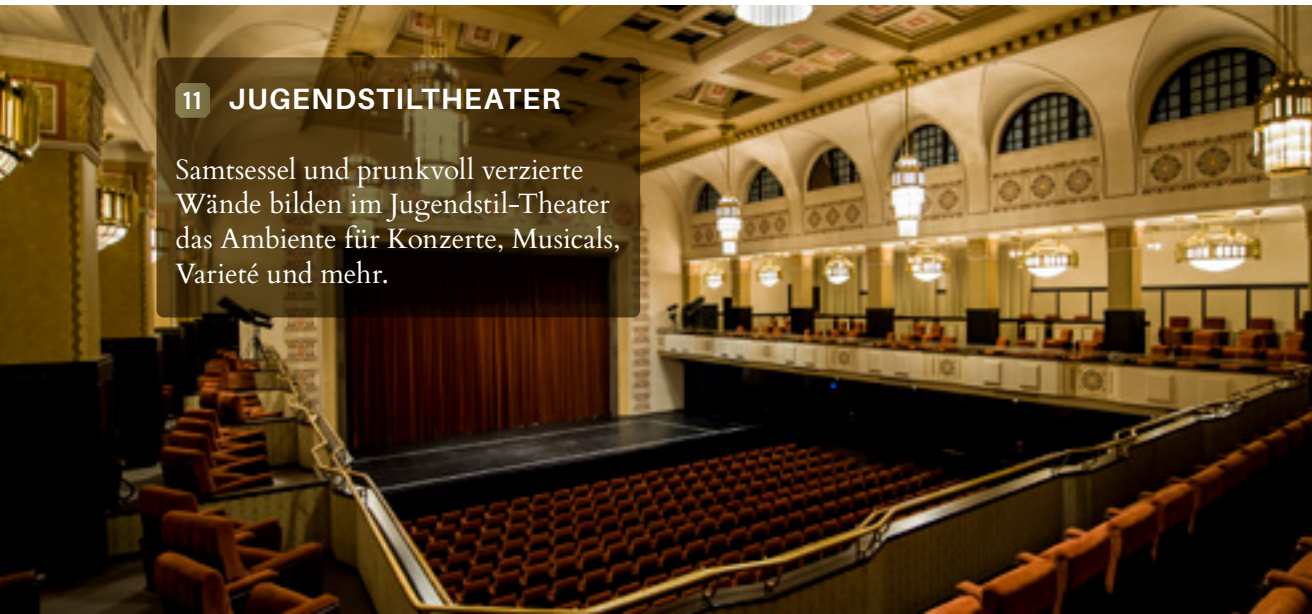
INTERAKTIVE STADTKARTE

Alle Bad Nauheimer Sehenswürdigkeiten, Restaurants, Geschäfte, Parkplätze und vieles mehr finden Sie auf der interaktiven Stadtkarte. Sie zeigt ebenfalls alle Wandertouren, Radwege, Spazier- und Rundwege an. Wer mag, kann sich auch die Geodaten anzeigen lassen und gleich losmarschieren.

www.bad-nauheim.de/interaktive-karte

11 JUGENDSTILTHEATER

Samtsessel und prunkvoll verzierte Wände bilden im Jugendstil-Theater das Ambiente für Konzerte, Musicals, Varieté und mehr.





Rosengarten

Wer den Rosengarten oder den Bad Nauheimer Ortsteil Steinfurth besucht, erlebt zur Blütezeit ein rosiges Wunder. Mehr als zwei Millionen Rosen werden noch heute von Deutschlands ältestem Rosendorf in die ganze Welt verschickt. Die verschiedenen Sorten tragen Namen wie Elvis, Tchaikowsky oder auch Leonardo Da Vinci.

BAD NAUHEIM UND DIE ROSE

Wäre der junge Bürgermeistersohn Heinrich Schultheis im 19. Jahrhundert nicht nach England gereist, würde den Bad Nauheimer Ortsteil Steinfurth heute wohl niemand mit der Rose in Verbindung bringen. Seinen ursprünglichen Plan, sich im Anbau von Obstbäumen weiterzubilden, setzte Schultheis nicht in die Tat um. Stattdessen erlernte er in zwei Jahren alles über die Rose, ihre Vermehrung und den Anbau. Nach seiner Rückkehr 1868 gründete er mit gerade mal 22 Jahren zusammen mit seinen beiden Brüdern die erste deutsche Rosenschule unter dem Namen „Gebrüder Schultheis, Rosisten“. Im milden Klima und auf den guten Böden seiner Heimat, der Wetterau, wachsen die Rosen besonders gut.

Die Rosenzucht war eine geniale Geschäftsidee, denn schon wenige Jahre nach seiner Rückkehr aus England belieferte Schultheis Interessenten in ganz Europa. Die Nachfrage war so groß, dass er die Rosen auf den Feldern anderer Bauern züchtete. Mit der Zeit entstanden so viele weitere Rosenbetriebe.

Auch aus der Kernstadt ist die Königin der Blumen nicht mehr wegzudenken. Der üppig bepflanzte Rosengarten im Stadtzentrum, zwischen der Trinkuranlage und der Dankeskirche, ist besonders im Sommer ein wahres Paradies für Rosenliebhaber.

TIPPS



Rosenfest

In allen geraden Jahren feiert der Ortsteil Steinfurth sein unvergleichliches Rosenfest. Was 1912 mit der ersten lokalen Ausstellung von Schnitrosen begann, zählt mittlerweile zu einem überregional beachteten Veranstaltungshighlight. Ein Wochenende lang dreht sich hier alles um die stachelige Schöne, die überall im Ort präsentiert wird. Ein rosiges Erlebnis!
www.rosenfest.de



Rosenwanderweg

Entlang des Rundwanderweges entdecken Sie die Königin der Blumen in allen Facetten. Angefangen bei den Rosenstöcken, die schon die Einfahrt des Rosendorfes zieren, über die Blütenpracht in den Schaugärten der Rosenbetriebe bis hin zu den üppigen Rosenfeldern.

Zum Rosenfest alle zwei Jahre fahren prunkvoll geschmückte Motivwagen durch den kleinen Ort. Beim beliebten Rosenkorso lassen die örtlichen Vereine ihrer Kreativität freien Lauf.



»Als Allerschönste
bist du anerkannt, bist Königin
des Blumenreichs genannt ...«

Johann Wolfgang von Goethe

VON HAND VEREDELT

Trotz Maschinen ist bei der Aufzucht von Rosen vieles reine Handarbeit. Für 75.000 Pflanzen werden im Jahr ca. 2.000 Arbeitsstunden benötigt. Hinzu kommt, dass auf jedem Rosenfeld nur etwa zwei bis vier Jahre Rosen ertragreich angebaut werden können. Danach muss der Acker mindestens zehn Jahre brachliegen, bevor der Rosenbauer ihn wieder nutzen kann.

Das Frühjahr beginnt für den Rosenbauer mit dem Pflanzen der neuen Wildlinge und dem Befreien der Rosenfelder von Unkraut. Im Hochsommer werden die Wildlinge veredelt. Man nennt das auch Okulieren. Hierbei wird am Wurzelhals der Wildrose ein Auge (Trieb) einer Edelrose eingesetzt. Wichtig ist hierbei das spezielle Okuliermesser. Das Okulieren ist eine beschwerliche Arbeit, weil alle Wildlinge von Hand veredelt werden. Am Tag zuvor werden die dafür benötigten Edelreiser von verblühten Edelrosen abgeschnitten und vorbereitet. Über die Veredlungsstelle wird eine Art Pflaster geklebt, um zu verhindern, dass Schmutz hineingelangt.

Im Winter werden die fast fertigen neuen Rosenstöcke zum Schutz vor Kälte und Frost angehäufelt. Die Wildtriebe können dann im folgenden Frühjahr oberhalb der Okulierstelle abgeschnitten werden. Die verkaufsfertigen Rosenstöcke werden im Herbst geerntet und in Kühlräumen und Rosenkellern bis zum Verkauf gelagert.



ROSENMUSEUM STEINFURTH



Das Rosenmuseum im Ortsteil Steinfurth ist Europas einziges Museum zur Kunst- und Kulturgeschichte der Rose. Besucher erfahren alles, was man über die Königin der Blumen wissen sollte.

Öffnungszeiten
April bis November
13 - 17 Uhr

Alte Schulstraße 1, Bad Nauheim
www.rosenmuseum.com



ROSIGE AUSSICHTEN IN DEN ROSENSCHAUGÄRTEN

Wenn im Sommer alles in voller Blüte steht und der Duft der Rosen in der Luft liegt, lohnt sich der Besuch der verschiedenen Schaugärten. Die Rosenschule Schultheis ist die älteste Rosenschule Deutschlands mit einem naturnahen Schaugarten.

Der größte Anbieter an Stammrosen in Deutschland ist RosenPark Dräger. Ein besonders schöner Anblick ist es, wenn die über 10.000 Pflanzen im Park blühen.

Die biologische Rosenschule Ruf mit romantischem Garten bietet auch Kochkurse zur Rosenküche an. Hier kann man exotische Dinge wie Rosenzucker selbst herstellen.



Alle zwei Jahre wird die Steinfurthener Rosenkönigin gewählt. Sie repräsentiert die Königin der Blumen, das Rosendorf Steinfurth als größtes geschlossenes Rosenanbaugebiet in Deutschlands Mitte und die Gesundheitsstadt Bad Nauheim.



ENTDECKER-
MOMENT
6

Innenstadt

Bummeln, shoppen, treiben lassen – die großzügige Fußgängerzone erwartet Sie mit charmanten Cafés und Restaurants und einer Vielfalt an inhabergeführten Geschäften.



EINKAUFEN

Über 150 zum größten Teil inhabergeführte Geschäfte mit einem ganz besonderen Sortiment bieten eine gute Beratung und machen das Bummeln in der Kurstadt zu einem entspannten und abwechslungsreichen Erlebnis.

Wer nach dem Schlendern durch die Fußgängerzone und die romantische Innenstadt mit ihren kleinen Gassen eine Pause einlegen möchte, hat die Qual der Wahl. Denn ruhig gelegene Bänke sowie hübsche Cafés und Restaurants laden hier überall ein.

In Bad Nauheim geschieht viel, um den „Buy-local-Gedanken“ zu stärken und die Vielfalt der Innenstadt darzustellen. Freunde treffen, einkaufen, Gastronomie genießen und dabei Kultur erleben: Das Bad Nauheimer Zentrum bietet Raum für viele Veranstaltungen und schafft Möglichkeiten der Begegnung. Neben verlängerten Öffnungszeiten treten zu Events wie „Bad Nauheim geht aus“ oder „Bad Nauheim leuchtet“ bunte Walking Acts in der Fußgängerzone auf. Sitzmöglichkeiten, ein besonderes gastronomisches Angebot und Kinderprogramme sorgen für eine angenehme Ausgehstimmung.

Die Innenstadt soll außerdem ein Raum für Erlebnis, Arbeit und Begegnung sein. Mit zukunftsgerichteten Projekten und Ideen werden auch neue Themen wie Pop-Up-Stores, Coworkingflächen und begrünte Bushaltestellen umgesetzt.

Nachhaltig ist die Innenstadt auch, wenn es um Müllvermeidung geht: Die Stadt Bad Nauheim hat zusammen mit der Gastronomie ein Pfandsystem für das To-Go-Geschäft eingeführt. Verpackungsmüll vermeiden kann man auch mit einem Einkauf im Unverpackt-Laden „Nix-drum-rum“ am Marktplatz.

VERKAUFSOFFENE SONNTAGE



Das gesamte Jahr über finden zu besonderen Veranstaltungen und Anlässen verkaufsoffene Sonntage statt. Der Online-Veranstaltungskalender hält Sie immer auf dem Laufenden.

www.bad-nauheim.de/veranstaltungskalender



Lassen Sie Ihren Shoppingtag am Schuckhardtbrunnen im Herzen der Innenstadt bei einem Getränk ausklingen.



FAIRTRADE STADT

Bad Nauheim ist nicht nur Gesundheitsstadt, sondern seit 2014 auch Fairtrade-Stadt. Unter dem Motto „Fair einkaufen und genießen“ haben sich über 50 Unternehmen, Geschäfte, Gastronomiebetriebe, Vereine, Schulen und kirchliche Einrichtungen dazu verpflichtet, fair gehandelte und zertifizierte Produkte zu verkaufen. Der Weltladen Bad Nauheim bietet ein umfassendes Angebot an fair gehandelten Produkte an.

Gemeinsam werden verschiedene Projekte durchgeführt, aber auch Produkte entwickelt. Eines davon ist der Bad Nauheimer Stadtkaffee.

GENIESSEN

Schmecken und genießen Sie die gastronomische Vielfalt Bad Nauheims. In rund 100 Restaurants, Cafés und Bars finden Sie zum Beispiel italienische, indische, griechische oder japanische Gerichte. Die Cafés bieten eine Vielzahl an süßen Sünden, und in den Bars lässt sich der Tag stimmungsvoll ausklingen.

SPRUDELTALER

Die perfekte Geschenkidee für alle, die gern Zeit in Bad Nauheim verbringen: Mit dem Sprudeltaler können Sie in allen teilnehmenden Geschäften der Innenstadt bezahlen. Als kleine Scheckkarte passt er perfekt ins Portemonnaie und ist in verschiedenen Werten (10, 15, 25 und 50 €) erhältlich. Der Sprudeltaler, initiiert vom Einzelhandelsverband Erlebnis Bad Nauheim e.V., ist in der Tourist Information oder im Online-Shop BadNauheimLiebe.de erhältlich.



BAD NAUHEIM LIEBE

Wer nicht vor Ort einkaufen kann, findet viele Produkte der Bad Nauheimer Geschäfte auch im Onlineshop BadNauheimLiebe.de. Viele Händler und Gastronomen haben sich hier zusammengeschlossen, um ihren Kunden den besten Service zu bieten.

Im digitalen Schaufenster der einzelnen Geschäfte kann bequem von Zuhause aus gestöbert werden. Beim Kauf im Shop oder auch vor Ort unterstützen Sie so ganz einfach den regionalen Einzelhandel, getreu dem Motto: [#SupportYourLocal](https://www.supportyourlocal.com/).
www.badnauheimliebe.de

TYPISCH HESSISCH



Die Küche Bad Nauheims bietet die für Hessen und die Wetterau typischen Spezialitäten. Ganz oben auf der Beliebtheitsskala findet sich der für die Region charakteristische Apfelwein, hier auch „Stöffche“ genannt. Im Sommer genießt man ihn im gemütlichen Traditionslokal. Gespritzt oder pur. Die leckeren Wetterauer Äpfel werden natürlich auch zu alkoholfreien Säften verarbeitet.

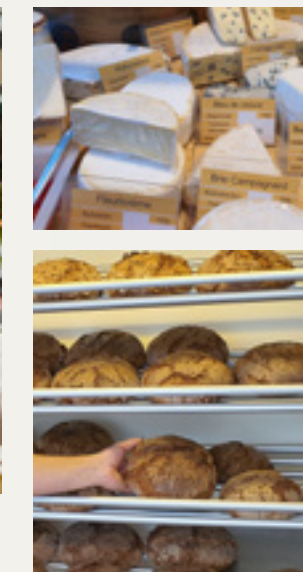
Probieren Sie die lokaltypischen Gerichte und begegnen Sie den Alteingesessenen Bad Nauheimern in den Straußwirtschaften. Die schwören auf Handkäs' mit Musik und sitzen in geselliger Runde bei einem Bembel Stöffche. Schnell ist man auch als Nicht-Bad Nauheimer mit den anderen Gästen per Du.



BAD NAUHEIMER WOCHENMARKT

Aus dem Vogelsberg, der Pfalz, Gießen oder Frankfurt kommen die Landwirte und Direktvermarkterinnen, die auf dem Wochenmarkt ihre Produkte anbieten. Es gibt Obst, Gemüse, Käse, Feinkost- und Backwaren, Wein, Fleisch und Wurst, Lammfelle, mediterrane Spezialitäten und Blumen.

Rund 30 Stände sind in der Bad Nauheimer Fußgängerzone verteilt. Die Gärtnerei Jung aus Frankfurt-Oberrad ist schon von Anfang an mit dabei und verkauft rund 100 Obst- und Gemüsesorten, viele aus eigenem Anbau. Lecker duftet es am Stand von Familie Stein aus Lauterbach-Almenrod im Vogelsberg. Die Roggen- und Dinkelbrote gehen besonders gut und sind am Ende des Marktes fast immer ausverkauft. Vor dem Wagen von Jessica und Stefan Meige von der Metzgerei Meige ist die Schlange meist sehr lang. Oft geht es nicht nur um den Verkauf an sich, die beiden werden auch häufig nach Zubereitungstipps und Rezepten gefragt. Im Mittelpunkt steht das Einkaufserlebnis: Menschen treffen sich, kommen zusammen und genießen die Atmosphäre in der Stadt.



Wo:
Stresemannstraße
61231 Bad Nauheim
Wann:
Dienstag, 12 bis 18 Uhr
Freitag, 8 bis 13 Uhr.

Für Aktive

Bad Nauheim bewegt Sie!

Wanderungen, Radtouren, Golf, schwimmen oder walken
– in Bad Nauheim kommt man leicht in Bewegung.



WANDERN & WALKEN

Durch Wälder, über Streuobstwiesen, Felder und in die idyllischen Flusstäler von Usa und Wetter – Bad Nauheims fünf thematische Wanderwege sind zwischen vier und zwölf Kilometer lang und bieten einmalige Ausblicke. Wer gerne etwas mehr Strecke zurücklegen möchte, kombiniert die Wege miteinander. Neben den lokalen Wegen kann man auch den Pilgerweg „Lutherweg 1521“ nutzen, der durch Bad Nauheim führt. Für Nordic Walking eignen sich die drei Terrainkurwegen mit Streckenlängen von drei bis elf Kilometern. Startpunkt der Wege mit unterschiedlichen Schwierigkeitsgraden ist der Gradierbau I, wo eine Infotafel die Strecken detailliert beschreibt.



RADFAHREN

Gleich zwei markierte Touren von 11 und 19 km Länge laden dazu ein, Bad Nauheim mit dem Rad zu entdecken. Zwischen Taunus und Wetterau gelegen, ist die Kurstadt darüber hinaus ein idealer Ausgangspunkt, um das umliegende Wegenetz von insgesamt rund 1.000 km zu erradeln.



GEFÜHRTE TOUREN

Für alle, die nicht alleine radeln oder wandern möchten, bietet die Tourist Information regelmäßig geführte Rad- und Wandertouren in die Umgebung Bad Nauheims an. Die erfahrenen Guides kennen die Gegend in und um unsere Kurstadt wie ihre eigene Westentasche und zeigen Ihnen mit viel Leidenschaft und Energie die verstecktesten Ecken und schönsten Plätze.



GOLFEN

Die über 100 Jahre alte 9-Loch-Golfanlage liegt direkt am Kurpark. Der Platz ist zwar kürzer als andere, aber dafür hat er seine ganz eigenen sportlichen Herausforderungen. Die geraden Bahnen zwischen den hohen Bäumen erfordern ein präzises Spiel. Anschließend kann man sich im Golfclub bei einem Getränk oder einem Essen über sein Handicap austauschen.

Golfclub Bad Nauheim
Nördlicher Park 21
Tel. (06 032) 21 53



WASSERTRETEN

Müde Beine vom Stadtbummel durch Bad Nauheim? Da kann Pfarrer Kneipp Abhilfe schaffen. Nutzen Sie eine der drei Kneippanlagen Bad Nauheims. Ein kühles Armbad oder Wassertreten im Kneippbecken im Gesundheitsgarten, am Gradierbau I oder im Ortsteil Schwalheim machen wieder fit.



SCHACH, BOULE & MINIGOLF

Unter schattigen Bäumen eine Partie Minigolf wagen – genau das Richtige an heißen Sommertagen. Mitten im Historischen Kurpark ist die 18-Bahn-Anlage ein Treffpunkt für Groß und Klein. Direkt neben der Minigolf-Anlage besteht die Möglichkeit für weitere Freizeitaktivitäten: Wer Lust auf eine Partie Schach oder eine Runde Boule verspürt, ist hier genau richtig.



SCHWIMMEN

Ziehen Sie Ihre Bahnen im Usa-Wellenbad und genießen Sie beim regelmäßigen Wellenbetrieb Meeresfeeling pur. Die Riesen-Wasserrutsche sorgt für Action. Wer es ruhiger angehen lassen möchte, nutzt den Badebrunnen mit Massagedüsen oder das außenliegende Heißwasserbecken. Im Sommer ist das angrenzende Freibad mit seiner weitläufigen Liegewiese geöffnet.

Usa-Wellenbad
In der Au 2
www.usa-wellenbad.de



EISSPORT

Eishockey und der Traditionsclub EC Bad Nauheim sind aus der Kurstadt nicht mehr wegzudenken. Im Winter finden im Colonel-Knight-Stadion regelmäßig Liga-Spiele statt. Lassen Sie sich von der aufgeheizten Stimmung hinter der Bande anstecken, wenn die Roten Teufel zur Hochform auflaufen. Wer selbst aufs Eis möchte, kann seine Runden beim öffentlichen Eislauf drehen. Schlittschuhe können vor Ort ausgeliehen werden.

Colonel-Knight-Stadion
Nördlicher Park 18
Tel. (06 032) 26 69



Die Kneippanlage in Schwalheim bietet eine Besonderheit: das Becken ist mit Heilwasser der angrenzenden Löwenquelle gefüllt – eine noch intensivere Wirkung für den Körper.



SPORTBOX & DISCGOLF

Die prall gefüllte Spiel- und Sportbox am Basketballplatz im Goldsteinpark bietet eine kostenfreie Bewegungsmöglichkeit für Groß und Klein. Der Zugang zur Sportbox erfolgt einfach per App, hier können auch die Nutzungszeiträume gebucht werden. Ebenfalls im Goldsteinpark befindet sich eine Discgolf-Anlage. Auch ohne Vorkenntnisse kann man hier mit seiner Frisbee loslegen.



Alle Sportstätten im Überblick gibt es in der interaktiven Stadtkarte unter
www.bad-nauheim.de/interaktive-karte



Großer Teich

Mitten im historischen Kurpark, der grünen Lunge der Kurstadt, liegt der große Teich malerisch umgeben von vielen Bäumen. Boot fahren, die Sonne genießen oder den Enten zusehen – dieser Ort ist der perfekte Platz zum Entspannen.

TIPPS FÜR DEN GROSSEN TEICH



Erna-Ente-Treff

Täglich können an der Erna-Ente-Station die Enten und Gänse unter Anleitung gefüttert werden. Die tierischen Teichbewohner haben sogar alle ihren eigenen Namen.



Bootsverleih

Lieber Rudern oder Treten? Beides ist möglich. Eine Erkundungstour per Boot ist auf dem Großen Teich von März bis Oktober möglich.



DIE GRÜNE LUNGE DER STADT

Alles begann im Jahr 1855 mit einer simplen Bleistiftskizze. Gartenarchitekt Heinrich Siesmayer baute mit seiner Firma Gebrüder Siesmayer von 1857 bis 1862 den Kurpark im Stil eines englischen Landschaftsparks. Vielen ist Siesmayer bestimmt auch als Gründer des Palmengartens in Frankfurt am Main bekannt. Auch nach der Fertigstellung des Bad Nauheimer Parks kam er noch jeden Samstag in „seinen Kurpark“, um nach dem Rechten zu sehen.

Alte Bäume, dichtes Buschwerk, luftige Freiflächen und idyllische Teiche machen den Kurpark zu einem Ort, an dem man immer wieder Neues entdecken kann.

Ob bei Schnee oder laubbedeckt, ob blühend im Frühjahr oder bei sommerlichen Temperaturen: Die zentrale Lage und außergewöhnliche Schönheit des Kurparks laden zu jeder Jahreszeit auf einen Spaziergang ein. Wer es aktiver möchte, joggt eine Runde um den Großen Teich oder begibt sich mit dem Treter- oder Ruderboot aufs Wasser. Viele Sitzgelegenheiten ermöglichen ein zwischenzeitliches Durchatmen. Die Parkbänke mit den rot-weiß gestreiften Dächern sind charakteristisch für die Stadt.

Der Bad Nauheimer Kurpark gilt als die „grüne Lunge“ der Stadt und ist seit jeher Mittelpunkt des Kurstadtlebens und so auch Bühne und Handlungsort vieler kleiner Geschichten und Anekdoten.

DAS TEICHHAUSSCHLÖSSCHEN

Kurprinz Wilhelm I von Hessen-Kassel, auch als ein Don Juan bekannt, ließ für eine seiner zahlreichen Geliebten am Großen Teich ein Schloss im Neobarock bauen. „Ein Liebesnest sollte es werden.“ Die Inseln wurden mit schönen Anpflanzungen und Irrgärten versehen.

1781 stand alles im schönsten Glanze da. Aber die Liebe war aus. Die Herzensdame zog nicht in das Schloss ein. Der Kurprinz verkaufte das Schloss an die Nauheimer Salinenverwaltung.

~ Darf ich um einen Tanz bitten ~

Vor mehr als 100 Jahren stand auf der Tanzinsel im Großen Teich eine alte dicke Linde. Ihre weit ausladenden Äste boten Platz für ein altes Scheunentor als Tanzboden. Hoch oben im Wipfel des Baumes spielten die Musikanten lustige Lieder, und die Gäste tanzten bis spät in die Nacht. Wenn nicht ein plötzliches Unwetter dem lustigen Treiben ein jähes Ende bescherte. Dann nämlich mussten die Musiker und Gäste in größter Eile zu den Gondeln hasten und hinüber zum rettenden Teichhaus rudern.

Die alte Tanzlinde gibt es heute leider nicht mehr. Heute ist die Insel das Domizil vieler heimischer Vögel und nur mit dem Boot zu umfahren oder vom anderen Ufer aus zu betrachten.



◀ *Das malerische Teichhaus liegt direkt am Großen Teich. Heute ist dort ein Restaurant mit Sonnenterrasse und Außengastronomie.*

Abenteuerlust

Familien können in Bad Nauheim was erleben! Vom Wasserspielplatz über den Greifvogelpark bis zu einer Fahrt mit der Dampflok – ein abwechslungsreiches Programm ist garantiert.



SPIELPLÄTZE

Die Bad Nauheimer Spielplätze sind wahre Abenteuercken, die für jeden Geschmack etwas zu bieten haben.

Ein Highlight ist der Wasserspielplatz im südöstlichen Bereich des Südparks, der bei heißen Temperaturen eine echte Alternative zu Freibad und Badensee bietet. Der Wasserspielplatz ist ab Mitte Mai bis Mitte September geöffnet.

Auch der ganzjährig geöffnete Waldspielplatz auf einer Lichtung im Goldsteinpark ist ein echtes Schmuckstück. Experimentieren und Entdecken wird hier groß geschrieben, wenn die Kinder das Schwarzdorn-Labyrinth erforschen oder den Salzstangengarten überwinden.

Alle Spielplätze auf einen Blick:
www.bad-nauheim.de/spielplaetze



EISENBAHNFREUNDE

Mit der Dampflokomotive durch die schöne Wetterau fahren – der Traum vieler kleiner und großer Hobbylokfahrer. Bei den Eisenbahnfreunden Wetterau e.V. wird die Bahnfahrt in historischen Waggons zur Burg Münzenberg zu einem einmaligen Erlebnis.

Eisenbahnfreunde Wetterau e.V.
www.ef-wetterau.de

Fahrzeiten:
April bis Oktober
sowie Sonderfahrten zu Anlässen wie z.B. Nikolaus und Silvester



FLUGPLATZ

Genießen Sie einen der traumhaften Sonnenuntergänge auf dem hochgelegenen Segelflugplatz und schauen Sie den zahlreichen Segelfliegern bei ihren Flugübungen zu. Wenn Sie lieber selbst in die Luft gehen möchten, bietet sich hierfür während des Flugbetriebs ausreichend Möglichkeit. Fliegen Sie mit in einem Segelflugzeug, Motorsegler oder Motorflugzeug.

Aero-Club Bad Nauheim e.V.
unter www.aecbn.de



GREIFVOGELPARK

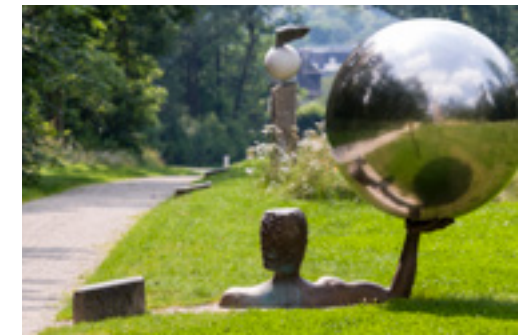
Eulen, Falken, Käuze und Co. können Sie im Greifvogelpark im Herzen des Goldsteinparks erleben. Werfen Sie einen Blick in die Volieren und lernen Sie Wissenswertes zu Lebensart und Verhalten der Tiere.

www.greifvogelfreunde-bad-nauheim.de



GPS-TOUREN

Beim City Caching und der GPS Waldtour navigiert Sie ein GPS-Gerät zu verschiedenen Stationen. Die Touren sind eine Art Schnitzeljagd, auf der es eine Menge zur Bad Nauheimer Stadtgeschichte sowie dem Thema Wald zu erfahren gibt. An jeder Station müssen spannende Fragen beantwortet werden. Die GPS-Geräte können in der Tourist Information ausgeliehen werden.



PLANETENWANDERWEG

Der Bad Nauheimer Planetenwanderweg ist ein begehrtes Modell unseres Sonnensystems im verkleinerten Maßstab. Spaziergänger legen hier „galaktische“ Distanzen zurück, denn ein Schritt entspricht einer Strecke von 2,8 Millionen km. Ein ganz besonderes Erlebnis für die ganze Familie.



GESUNDHEITSGARTEN

Lassen Sie sich vom Summstein verzaubern, schwingen Sie die Beine auf der Baumelbank oder schnuppern Sie die intensiven Gerüche im Kräutergarten: Der Gesundheitsgarten im Herzen der Stadt ist ein Paradies für die Sinne. Es erwartet Sie eine Vielzahl an interaktiven Stationen direkt am Gradierbau II.

Der Gesundheitsgarten ist von April bis Oktober geöffnet.



Alle Abenteuercken im Überblick gibt es in der interaktiven Stadtkarte unter
www.bad-nauheim.de/interaktive-karte

Bad Nauheim ist voller persönlicher Lieblingsorte, besonderen Blickwinkeln, Aussichten oder magischen Lichtspielen. Wir freuen uns, wenn Besucher unsere Kurstadt fotografisch festhalten und diese besonderen Aufnahmen mit uns teilen. Ein paar der schönsten Entdeckermomente haben wir für Sie zusammengestellt.



Lust auf noch mehr Events, Tipps und Lieblingsorte in Bad Nauheim?

Folgen Sie unseren Kanälen auf Instagram oder Facebook unter [entdecke.dein.badnauheim](https://www.instagram.com/entdecke.dein.badnauheim) und teilen Sie Ihre Kurstadtmomente mit [#entdeckedeinbadnauheim](https://www.instagram.com/entdeckedeinbadnauheim)



BLICK IN FRÜHERE ZEITEN

Öffnen Sie mit unserem Zeitfenster in der Tourist Information ein Fenster in die Vergangenheit und lernen Sie berühmte Persönlichkeiten und ihre persönliche Geschichte mit Bad Nauheim kennen. Anhand von interaktiven Postkarten wird die Geschichte von Gartenarchitekt Heinrich Siesmayer, Kaiserin Sisi und vielen mehr vor Ihren Augen lebendig. Lassen Sie sich verzaubern und besuchen Sie das Zeitfenster zu den Öffnungszeiten der Tourist Information.



ÜBER DEN DÄCHERN DER STADT

Starten Sie Ihren 360°-Rundgang und erkunden Sie auf unserer virtuellen Tour die Stadt mit ihren schönsten Orten. Navigieren Sie sich intuitiv durch das Stadtgebiet und sehen Sie sich nach Lust und Laune um. Die virtuelle Stadt ermöglicht zum Beispiel auch einen Blick in örtliche Hotels, die Stadtbücherei, Kliniken oder die Tourist Information. Klicken Sie sich rein und gehen Sie auf eine virtuelle 360°-Reise durch Bad Nauheim.

www.bad-nauheim.de/virtuell



REISEPLANUNG VIRTUELL

Mit unserem digitalen Freizeitplaner bereiten Sie Ihren Ausflug oder Urlaub in Bad Nauheim ganz bequem online vor. Sie können sich einfach und individuell eine persönliche Übersicht mit allen Orten und Angeboten zusammenstellen, die Sie interessieren und die Sie entdecken möchten. Speichern Sie Unterkünfte, Touren, Sehenswürdigkeiten, Gesundheits- und Wellnessangebote, Restaurants, Cafés indem Sie diese auf unserer Website mit einem Herzsymbols markieren. Die fertige Liste kann dann als PDF heruntergeladen, geteilt oder ausgedruckt werden – so haben Sie Ihre ausgewählten Kurstadterlebnisse mit den wichtigsten Informationen immer parat.

Mehr Infos zum Freizeitplaner gibt es online unter www.bad-nauheim.de/freizeitplaner

Von der Salzsiedlung zum Heilbad

Bad Nauheim blickt auf eine bewegte Vergangenheit zurück. Was mit einer keltischen Saline begann, wandelte sich in 2.000 Jahren zu einem weltberühmten Kurort. Entdecken Sie alle wichtigen Ereignisse auf einen Blick!

5. – 1. Jh. v. Chr.

Kelten siedeln sich an der Usa an und nutzen die Solequellen zur Salzgewinnung.

1579

Errichtung des ersten Gradierbaus.

18. Jh.

Im Stadtgebiet gibt es 23 Gradierbauten sowie 7 Wasserräder und 2 Windmühlen.

1835

Eröffnung der ersten Solbadeanstalt.

1846

Ausbruch des Großen Sprudels in der Nacht vom 21. auf den 22. Dezember.

1854

Nauheim erhält Stadtrechte. Eine Spielbank finanziert den Bau des Kurhauses und des Kurparks.

1857

Der Kurpark wird durch Heinrich Siesmayer angelegt.

1869

Nauheim erhält die Bezeichnung „Bad“.

1905 bis 1912

Neue Bade- und Kuranlagen entstehen (z. B. Sprudelhof und Trinkkuranlage).

DAS BAD NAUHEIMER WEIHNACHTSWUNDER

In der Nacht vom 21. zum 22. Dezember 1846 tobte ein orkanartiger Sturm in Bad Nauheim und ließ die Erde erbeben. Das leichte Erdbeben veränderte die Geschichte des aufstrebenden Badeorts Nauheim für immer. Der einzige Mensch, der sich in dieser Nacht nach draußen wagte, war der Nachtwächter auf seinem Kontrollgang. Sein Weg führte ihn über eine Weide an der Usa, wo Jahre zuvor durch Bohrungen erfolglos versucht worden war, hoch konzentrierte Sole zu erschließen. Als der Nachtwächter in jener stürmischen Nacht den Schacht passierte, traute er seinen Augen nicht: Schäumend und dampfend brach ein mächtiger Solestrom durch die Abdeckung. Das Weihnachtswunder war der Beginn der Entwicklung Bad Nauheims vom Salzsiederdorf zum modernen Herzheilbad.

Zum allgemeinen Entsetzen versiegte der Große Sprudel im Frühjahr 1850 für etwa sechs Wochen. Die Freude über seine Wiederkehr war so groß, dass 1855 die erste Quellendankfeier in Bad Nauheim abgehalten wurde.





IMMER GERNE FÜR SIE DA!

UNSER SERVICE:

- » Persönliche Beratung und ausführliches Infomaterial
- » Themen- und Erlebnisführungen
- » Rad- und Wandertouren
- » Unterkunftsvermittlung
- » Kartenvorverkauf für Veranstaltungen
- » Programme für Individual- und Gruppenreisen
- » Verkauf von Souvenirs

TOURIST INFORMATION BAD NAUHEIM

In den Kolonnaden 1 · 61231 Bad Nauheim
Tel. (06 032) 92 992-0 · WhatsApp (0151) 46 17 39 15
info@bad-nauheim.de · www.bad-nauheim.de

Öffnungszeiten:

Mo. bis Fr. 10.00 bis 18.00 Uhr
Sa., So., Feiertage
April bis Oktober 11.00 bis 16.00 Uhr
November bis März 11.00 bis 15.00 Uhr

Anreise



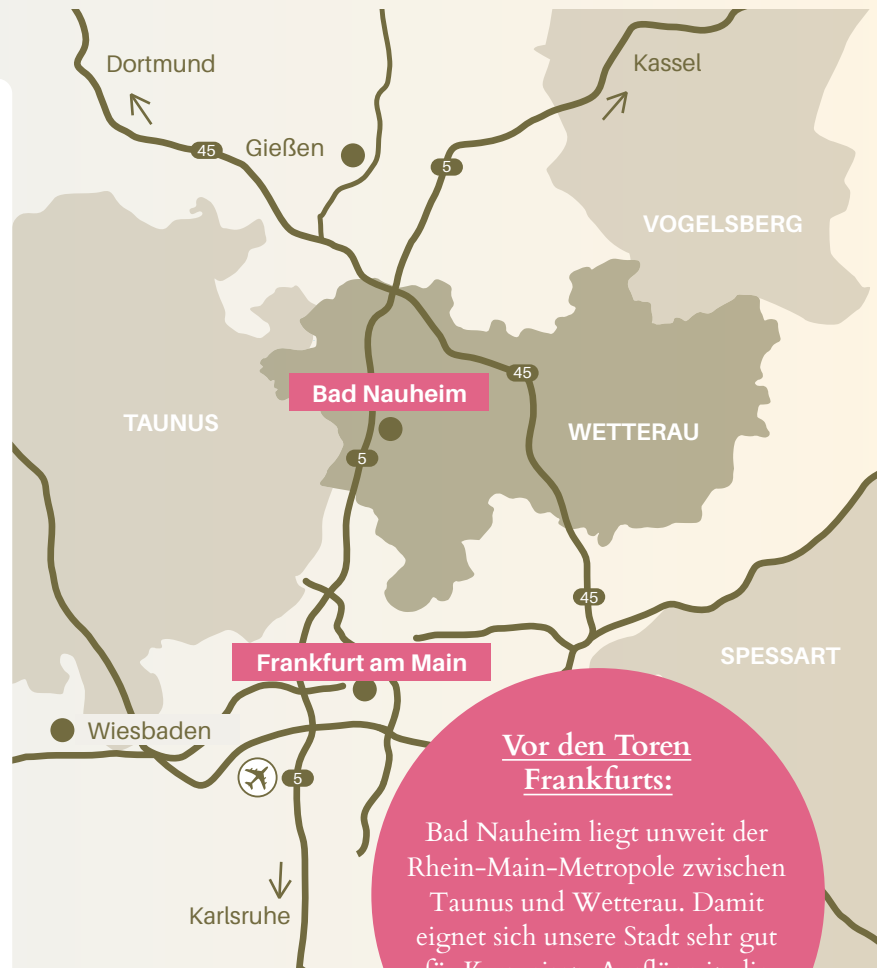
Mit dem Zug
über den Hauptbahnhof Frankfurt
oder den Bahnhof Gießen erreicht
man Bad Nauheim in ca. 30 Minuten.



Mit dem Auto
über die Autobahnen A5 Frankfurt –
Kassel oder A45 Frankfurt –
Dortmund.



Mit dem Flugzeug
über den internationalen Flughafen
Frankfurt/Main (FRA). Vom Fern-
bahnhof des Flughafens erreicht man
Bad Nauheim in ca. 60 Minuten.



Vor den Toren Frankfurts:

Bad Nauheim liegt unweit der Rhein-Main-Metropole zwischen Taunus und Wetterau. Damit eignet sich unsere Stadt sehr gut für Kurzreisen, Ausflüge in die Region sowie Rad- und Wandertouren.



Langeweile? Nicht in Bad Nauheim

Festivals, Konzerte, Theater, Kunst-
ausstellungen, Lesungen, Familien-
Events, Vortragsreihen, Sportfeste
– das Angebot an Kultur- und Frei-
zeitveranstaltungen in Bad Nauheim
ist riesig und bunt zugleich. Hier
ist garantiert für jeden Geschmack
etwas dabei.



Alle Veranstaltungen während
Ihres Aufenthalts finden:

[www.bad-nauheim.de/
veranstaltungskalender](http://www.bad-nauheim.de/veranstaltungskalender)

MÖCHTEN SIE NOCH MEHR ERFAHREN?

Alles rund um Gesundheit, Wellness und
das Kurangebot der Kliniken in unserem
Magazin „Erholungsort Bad Nauheim“.

Eine große Auswahl an Hotels, Pensionen
und Ferienwohnungen finden Sie in unserem
Magazin „Übernachten in Bad Nauheim“.



Allgemeine Geschäftsbedingungen der Bad Nauheim Stadtmarketing und Tourismus GmbH

1. Leistungen

Die Bad Nauheim Stadtmarketing und Tourismus GmbH (im Folgenden: BNST) wird als Vermittlerin von Tickets, Gästeführungen sowie Reiseleistungen (Übernachtungen) und als Verkäuferin von Merchandise Artikeln tätig.

2. Vermittlungsleistungen

2.1. Der Vermittlung von Tickets liegen die „Allgemeinen Geschäftsbedingungen Vermittlung von Tickets durch die Bad Nauheim Stadtmarketing und Tourismus GmbH“ zugrunde. Diese sind sowohl im Internet unter der Adresse www.bad-nauheim.de einsehbar, als auch in der Geschäftsstelle der BNST erhältlich.

2.2. Der Vermittlung von Gästeführungen/Reiseleistungen liegen die „Allgemeinen Geschäftsbedingungen - Vermittlung von Gästeführungen in Bad Nauheim“ zugrunde. Diese sind sowohl im Internet unter der Adresse www.bad-nauheim.de einsehbar, als auch in der Geschäftsstelle der BNST erhältlich.

2.3. Der Vermittlung von Unterkünften/Reiseleistungen liegen die „Allgemeine Geschäftsbedingungen für den Gastnahmevertrag mit einem Beherbergungsbetrieb“ zugrunde. Diese sind sowohl im Internet unter der Adresse www.bad-nauheim.de einsehbar, als auch in der Geschäftsstelle der BNST erhältlich.

3. Datenschutzerklärung

Wir machen Sie auch auf unsere Datenschutzerklärung aufmerksam und raten Ihnen, sie zu lesen. In dieser Erklärung beschreibt BNST die Erhebung, Verarbeitung und Nutzung Ihrer personenbezogenen Informationen. Die Datenschutzerklärung ist sowohl im Internet unter der Adresse www.bad-nauheim.de einsehbar, als auch in der Geschäftsstelle der BNST erhältlich.

Impressum

Herausgeber Bad Nauheim Stadtmarketing und
Tourismus GmbH

Gestaltung Bernd Hallmann

Lektorat Klaus-Stefan Deubel

Druck Petermann GZW Druckerei und Verlag GmbH

Auflage 9.000 Exemplare

Titelbild Mareike Böhmer

Fotonachweis

Adobe Stock/BGStock72, Tina Brodrecht, Mareike Böhmer, Marek Dubiela, Winfried Eberhardt, Eisenbahnfreunde Wetterau e.V., Anja Epkes, Margit Florin, Julia Hartmann, Michael Hauler, Philipp Heinz, iStock.com/duke_lumen, Matthias Mittenentzwei, Kerstin Schneekloth, shutterstock_1658073574, shutterstock_2105209328, shutterstock_1355960285, Günter Standl, Florian Trykowski, Eva Otto, Katharina Wagner, Frank Westermann, Dirk Wintermeyer.

Alle Rechte am Stadtmagazin sind der Bad Nauheim Stadtmarketing und Tourismus GmbH (BNST) vorbehalten. Eine Vervielfältigung, Bearbeitung, Verbreitung und jede Art der Verwertung dieses Dokuments – auch auszugsweise – bedürfen der schriftlichen Genehmigung der BNST. Der Herausgeber übernimmt keine Gewähr für die Richtigkeit, die Genauigkeit und Vollständigkeit der Angaben sowie die Beachtung privater Rechte Dritter.

Bad Nauheim, im Dezember 2023



Zum Verschenken viel zu schade!

Wer auf der Suche nach dem perfekten Andenken aus der Kurstadt ist oder eine originelle Geschenkidee braucht, wird auf jeden Fall im Shop der Tourist Information fündig. Bei uns gibt es Produkte mit Bad Nauheimer Heilwasser, Kulinarisches und viele andere tolle Mitbringsel, bei denen Sie ein Stück Bad Nauheim mit nach Hause nehmen können.



KRISTALL-BLEISTIFTE
weiß & schwarz



PFLEGEPRODUKTE
mit Bad Nauheimer Sole

ERNST
Bier mit
Heilwasser,
1 Liter



BAD NAUHEIM TASSE, 400ml

Gerade nicht in Bad Nauheim?

Eine Vielzahl unserer Produkte finden Sie auch in unserem Onlineshop unter

www.badnauheimliebe.de.