

Stadt Bad Nauheim

Vorhaben- und Erschließungsplan zum Vorhabenbezogenen Bebauungsplan

Nr. 73 „Ehemalige Zahnfabrik“

Stand: 14.10.2021



*Der Vorhaben- und Erschließungsplan umfasst
4 DIN A4 Seiten und 14 Pläne im DIN A3-Format.*

Ausfertigung:

Es wird bestätigt, dass der vorliegende Planinhalt mit dem Satzungsbeschluss der Stadtverordnetenversammlung vom 25. Nov. 2021 übereinstimmt.

Gemäß § 12 Abs. 3 BauGB wird der Vorhaben- und Erschließungsplan vom 14. Okt. 2021 Bestandteil des Vorhabenbezogenen Bebauungsplans Nr. 73 „Ehemalige Zahnfabrik“.

Magistrat der Stadt Bad Nauheim

Bad Nauheim, den 26. Nov. 2021


Klaus Kreß
(Bürgermeister)

Inhalt

01 Textlicher Erläuterungsbericht

02 Freiflächen- und Erschließungsplan

03 Grundrisse

04 Ansichten

05 Schnitte

06 Visualisierung

Textlicher Erläuterungsbericht

1. Vorbemerkung

Das geplante Bauvorhaben zur Neuerrichtung von drei Mehrfamilienhäusern mit insgesamt 54 Wohnungen sowie einer eingeschossigen Tiefgarage mit 81 Stellplätzen bezieht sich auf die Frankfurter Str. 70, in 61231 Bad Nauheim. Die Fläche des Flurstücks 56/3 beträgt rund 4.790 m². Für die Umsetzung des Bauvorhabens wird ein Abbruch der bestehenden Bebauung vorgesehen.

2. Bestandsituation

Auf dem Grundstück Frankfurter Straße 70 befindet sich zzt. die ehemalige Zahnfabrik, ein Gebäude aus zwei- bis dreigeschossigen Baukörpern, in massiver Bauweise, mit Flach- und Satteldächern.

3. Baubeschreibung

Die neue Planung sieht drei Mehrfamilienhäuser mit Tiefgarage vor. Der größte Baukörper an der Frankfurter Straße verfügt über 4 Vollgeschosse und ein Staffelgeschoss, mit einer Attikahöhe von 17,42 m. Die zwei kleineren Gebäude, im hinteren Teil des Grundstücks, auf Seite der Straße „Am Nauheimer Bach“, haben zwei Vollgeschosse und jeweils ein Staffelgeschoss mit einer maximalen Attikahöhe von 10,98 m.

Dank der L-Form des großen Gebäudes bilden die Häuser zusammen einen geschützten Innengarten in der Mitte des Grundstücks. Der westliche Teil des Vorderhauses staffelt sich in süd-östlicher Richtung zurück. Die Tiefgarage liegt unter allen drei Gebäuden und wird durch die Treppenhäuser erschlossen.

Sämtliche Häuser sind durch ihr Gestaltungskonzept verbunden. Die Wände sind weiß verputzt und mit horizontalen grauen Streifen geteilt. Die Balkone und Loggien sind abgerundet und besitzen dieselbe Brüstungshöhe wie die Fenster, um einen fließenden Übergang zwischen Innen und Außen zu erzeugen. Die Fenster haben überwiegend ein quadratisches Format, nur die Fassade des Vorderhauses an der Frankfurter Straße, verfügt über raumhohe Fenster. Die Fassade ist zusätzlich mit Mauerwerkelementen zwischen den Fenstern verkleidet. Die zwei Treppenhäuser entlang der Frankfurter Straße zeichnen sich durch Vorsprünge in der Fassade über die gesamte Gebäudehöhe ab.

4. Erschließung und Fluchtwege

Die Erschließung des nördlichen Gebäudes erfolgt sowohl fußläufig als auch mit dem PKW und Fahrrad über die Frankfurter Straße. Eine Zufahrt östlich des Vorderhauses stellt die Zuwegung zu den Hinterhäusern sowie die Feuerwehrezufahrt sicher.

Der entstehende Stellplatzbedarf, wird durch den Bau einer Tiefgarage unterhalb aller Gebäudekörper gedeckt.

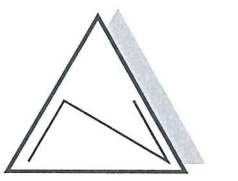
Die Erschließung sowie der erste und zweite Flucht- und Rettungsweg der Wohnnutzungen in den Gebäuden, wird über notwendige Treppenhäuser und Aufzugsanlagen hergestellt. Aufstellflächen für die Feuerwehr und die Feuerwehrezufahrt, von der Frankfurter Straße aus, werden auf dem Grundstück in dem Innengarten vorgesehen.

Quelle: Franken\Architekten GmbH, Frankfurt am Main



LEGENDE

-  **Baum, Planung**
Ax = Herbst-Flammen-Ahorn (*Acer x freemanii* 'Autumn Blaze'), H 4xv mDb StU 18-20,
Cl = Apfelorn (*Crataegus lavalleyi* 'Carriere'), H 4xv mDb StU 18-20,
Cs = Gewöhnlicher Judasbaum (*Cercis siliquastrum*), H 4xv mDb StU 25-30,
LS = Amberbaum 'Worplesdon' (*Liquidambar styraciflua* 'Worplesdon'), H 4xv mDb StU 18-20,
LW = Amberbaum 'Worplesdon' (*Liquidambar styraciflua* 'Worplesdon'), H 4xv mDb StU 18-20,
ME = Zierapfel 'Evereste' (*Malus 'Evereste'*), H 4xv mDb StU 18-20,
Mk = Kobushi-Magnolie (*Magnolia kobus*), H 4xv mDb StU 18-20
-  **Gehölzpflanzung mit Solitärstrüchern**
 Großblütige Abelia (*Abelia x grandiflora*), Str 2xv C h 30-40,
 Bartblume (*Caryopteris in Sorten*), Str 2xv C h 30-40,
 Pfleilsträucher (*Philadelphus in Sorten*), Str 2xv C h 40-60,
 Spieren (*Spiraea in Sorten*), Str 2xv C h 60-80,
 Flieder (*Syringa in Sorten*), Str 3xv C h 60-80
-  **Staudenpflanzung**
Solitärstauden
 z.B. *Echinacea purpurea*
Eryngium planum 'Blauer Zwerg', *Euphorbia polychroma* 'Purpurea', *Hemerocallis in Sorten*
Knaulia macedonica, *Sedum telephium* 'Herbstfreude', *Veronica teucrium*
Bodendeckende Stauden
Geranium macrorrhizum (Speziesart)
Geranium x cantabrigiense 'Blokovo'
Salvia nemorosa 'Mainacht', *Teucrium x lucydis*
Gräser
Pennisetum alopecuroides 'Hameln', *Sesleria autumnalis*
-  **Hecke, geschnitten**
Hainbuche (*Carpinus betulus*), 2xv mBH 125-150 (3,5lfm)
-  **Rasen**
-  **Schotterrassen**
-  **Dachbegrünung Tiefgaragenaus-/ zufahrt**
-  **Betonsteinpflaster, Rechteckformat**



unmaßstäbliche
Verkleinerung

Quelle:

FRANKEN ARCHITEKTEN GMBH
 NIDDASTRASSE 84
 D-60329 FRANKFURT/MAIN



TÜR- UND BRÜSTUNGSHÖHEN VON OKFFB BIS OKFKUF, Türhöhen in Klammer auf OKRFB.
 ALLE HÖHEN BEZIEHEN SICH AUF OKFFB UND NORMALMULL.
 SÄMTLICHE MASSE SIND VOM UNTERNEHMEN VERANTWÖRTLICH ZU PRÜFEN. DIE STATIK IST ZU BEACHTEN.
 BEI ABWEICHUNGEN DER BRANDSCHUTZANGABEN GILT DAS BRANDSCHUTZGUTACHTEN.

HÖHENKOTE GRUNDRISS

◊ OBERKANTE FERTIGBODEN (OKFB)
 OBERKANTE ROHBODEN (OKRB)

◊ UNTERKANTE ROHDECKE (UKRD)
 UNTERKANTE FERTIGDECKE (UKFD)

BRH - BRÜSTUNGSHÖHE
 LH - LICHTE HÖHE
 FB - FERTIGBODEN
 FD - FERTIGDECKE
 OK - OBERKANTE
 RA - ROHRACHSE

RB - ROHBODEN
 RD - ROHDECKE
 ÜZ - ÜBERZUG
 UK - UNTERKANTE
 UZ - UNTERZUG
 VK - VORDERKANTE

HÖHENKOTE SCHNITTE/ANSICHTEN

▽ OBERKANTE FERTIGBODEN (OKFB)
 △ UNTERKANTE FERTIGDECKE (UKFD)

▽ OBERKANTE ROHBODEN (OKRB)
 △ UNTERKANTE ROHDECKE (UKRD)

BW - BRANDWAND
 LD - LUFTDICHTETÜR
 RS - RAUCHSCHUTZTÜR
 RWA - RAUCHWÄRMEABZUG
 T30 - FEUERSCHUTZABSCHL.
 T90 - FEUERSCHUTZABSCHL.

⊕ FEUERLÖSCH-
 EINRICHTUNG
 △ NACHSTRÖMÖFFNUNG
 Ⓜ WANDHYDRANT

AUSSPARUNGEN - DURCHBRÜCHE

▬ BODENDURCHBRUCH (BD) ▬ BODEN-DECKEN-
 DURCHBRUCH (BD/DD) ▬ DECKENSCHLITZ/
 DECKENAUSPARUNG (DS/DA) ▬ WANDDURCHBRUCH (WD)

▬ DECKENDURCHBRUCH (DD) ▬ BODENSCHLITZ/
 BODENAUSPARUNG (BS/BA) ▬ WANDAUSPARUNG (WA) ▬ WANDSCHLITZ (WS)

WANDSCHRAFFUREN

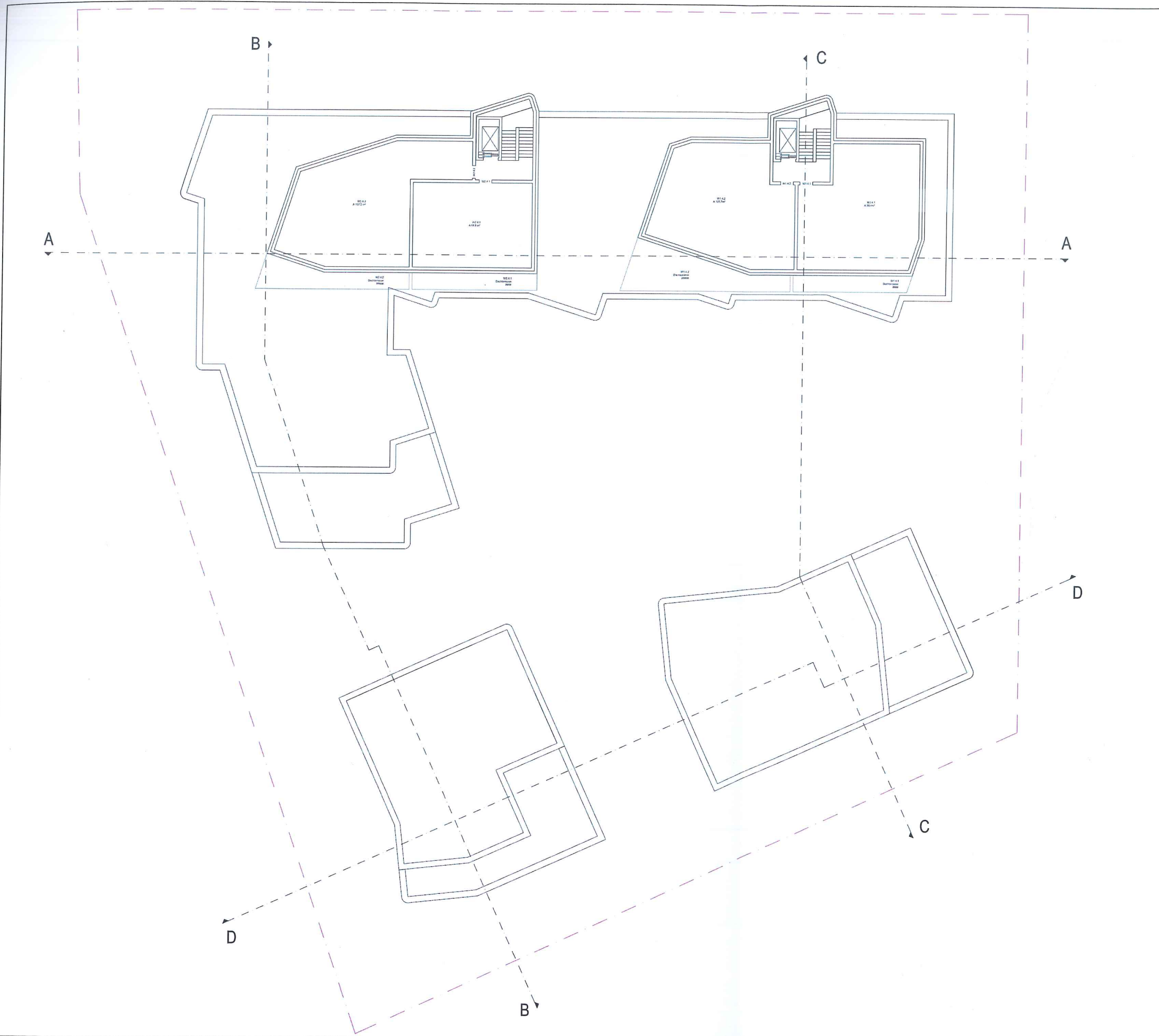
▨ STAHLBETON ▨ BETONFERTIGTEIL ▨ NACH MONTAGE
 SCHLIESSEN ▨ BAUTEIL MIT
 VERKLEIDUNG

▨ MAUERWERK ▨ GIPSKARTON ▨ BESTAND

unmaßstäbliche
 Verkleinerung

Quelle:

FRANKEN ARCHITEKTEN GMBH
 NIDDASTRASSE 84
 D-60329 FRANKFURT/MAIN

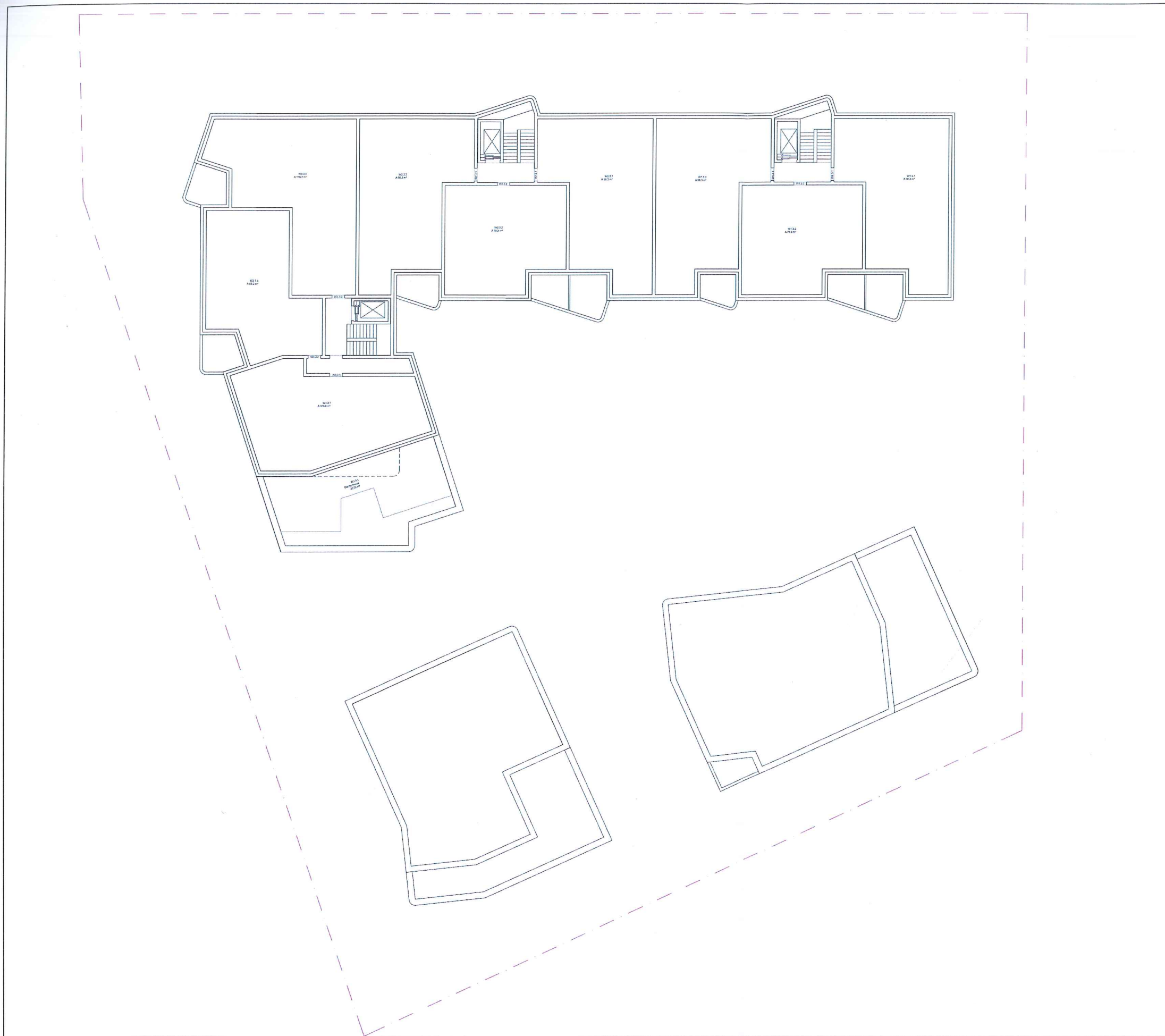


TÜR- UND BRÜSTUNGSHÖHEN VON OKFBF BIS OKFAKF, Türhöhen in Klammer auf OKFB.
 ALLE HÖHEN BEZIEHEN SICH AUF OKFBF UND NORMALNULL.
 SÄMTLICHE MASSE SIND VOM UNTERNEHMEN VERANTWORTLICH ZU PRÜFEN. DIE STATIK IST ZU BEACHTEN.
 BEI ABWEICHUNGEN DER BRANDSCHUTZANGABEN GILT DAS BRANDSCHUTZGUTACHTEN.

HÖHENKOTE GRUNDRISS		HÖHENKOTE SCHNITTE/ANSICHTEN	
◆ OBERKANTE FERTIGBODEN (OKFB)	▽ OBERKANTE FERTIGBODEN (OKFB)	◊ OBERKANTE ROHBODEN (OKRB)	△ UNTERKANTE FERTIGDECKE (UKFD)
◆ UNTERKANTE ROHDECKE (UKRD)	▽ OBERKANTE ROHBODEN (OKRB)	◆ UNTERKANTE FERTIGDECKE (UKFD)	△ UNTERKANTE ROHDECKE (UKRD)
BRH - BRÜSTUNGSHÖHE	RB - ROHBODEN	BW - BRANDWAND	(F) - FEUERLÖSCH- EINRICHTUNG
LH - LICHTE HÖHE	RD - ROHDECKE	LD - LUFTDICHTE TÜR	(A) - NACHSTRÖMÖFFNUNG
FB - FERTIGBODEN	ÜZ - ÜBERZUG	RS - RAUCHSCHUTZTÜR	(WH) - WANDHYDRANT
FD - FERTIGDECKE	UK - UNTERKANTE	RWA - RAUCHWÄRMEABZUG	T30 - FEUERSCHUTZABSCHL.
OK - OBERKANTE	UZ - UNTERZUG	T90 - FEUERSCHUTZABSCHL.	
RA - ROHRACHSE	VK - VORDERKANTE		
AUSSPARUNGEN - DURCHBRÜCHE			
□ BODENDURCHBRUCH (BD)	□ BODEN-DECKEN- DURCHBRUCH (BD/DD)	□ DECKENSCHLITZ/ DECKENAUSPARUNG (DS/DA)	□ WANDDURCHBRUCH (WD)
□ DECKENDURCHBRUCH (DD)	□ BODENSCHLITZ/ BODENAUSPARUNG (BS/BA)	□ WANDAUSPARUNG (WA)	□ WANDSCHLITZ (WS)
WANDSCHAFFUREN			
▨ STAHLBETON	▨ BETONFERTIGTEIL	▨ NACH MONTAGE SCHLIESSEN	▨ BAUTEIL MIT VERKLEIDUNG
▨ MAUERWERK	□ GIPSKARTON	▨ BESTAND	

unmaßstäbliche
Verkleinerung

Quelle:
FRANKEN ARCHITEKTEN GMBH
NIDDASTRASSE 84
D-60329 FRANKFURT/MAIN



TÜR- UND BRÜSTUNGSHÖHEN VON OKFFB BIS OKFLUKF, Türhöhen in Klammer auf OKRFB.
 ALLE HÖHEN BEZIEHEN SICH AUF OKFFB und NORMALNULL.
 SÄMTLICHE MASSE SIND VOM UNTERNEHMEN VERANTWORTLICH ZU PRÜFEN. DIE STATIK IST ZU BEACHTEN.
 BEI ABWEICHUNGEN DER BRANDSCHUTZANGABEN GILT DAS BRANDSCHUTZGUTACHTEN.

HÖHENKOTE GRUNDRISS

◊ OBERKANTE FERTIGBODEN (OKFB)
 ◊ OBERKANTE ROHBODEN (OKRB)

◊ UNTERKANTE ROHDECKE (UKRD)
 ◊ UNTERKANTE FERTIGDECKE (UKFD)

BRH - BRÜSTUNGSHÖHE
 LH - LICHTE HÖHE
 FB - FERTIGBODEN
 FD - FERTIGDECKE
 OK - OBERKANTE
 RA - ROHRACHSE
 RB - ROHBODEN
 RD - ROHDECKE
 ÜZ - ÜBERZUG
 UK - UNTERKANTE
 UZ - UNTERZUG
 VK - VORDERKANTE

AUSSPARUNGEN - DURCHBRÜCHE

◻ BODENDURCHBRUCH (BD) ◻ BODEN-DECKEN-
 DURCHBRUCH (BD/DD) ◻ DECKENSCHLITZ/
 DECKENAUSPARUNG (DS/DA) ◻ WANDDURCHBRUCH (WD)
 ◻ DECKENDURCHBRUCH (DD) ◻ BODENSCHLITZ/
 BODENAUSPARUNG (BS/BA) ◻ WANDAUSPARUNG (WA) ◻ WANDSCHLITZ (WS)

WANDSCHRÄFFUREN

▨ STAHLBETON ◻ BETONFERTIGTEIL ◻ NACH MONTAGE
 SCHLIESSEN ◻ BAUTEIL MIT
 ▨ MAUERWERK ◻ GIPSKARTON ◻ BESTAND ◻ VERKLEIDUNG

HÖHENKOTE SCHNITTE/ANSICHTEN

◻ OBERKANTE FERTIGBODEN (OKFB)
 ◻ UNTERKANTE FERTIGDECKE (UKFD)

◻ OBERKANTE ROHBODEN (OKRB)
 ◻ UNTERKANTE ROHDECKE (UKRD)

BW - BRANDWAND
 LD - LUFTDICHTHE TÜR
 RS - RAUCHSCHUTZTÜR
 RWA - RAUCHWÄRMEABZUG
 T30 - FEUERSCHUTZABSCHL.
 T90 - FEUERSCHUTZABSCHL.
 (F) - FEUERLÖSCH-
 EINRICHTUNG
 (N) - NACHSTRÖMÖFFNUNG
 (WH) - WANDHYDRANT

unmaßstäbliche
 Verkleinerung

Quelle:

FRANKEN ARCHITEKTEN GMBH
 NIDDASTRASSE 84
 D-60329 FRANKFURT/MAIN



TÜR-UND BRÜSTUNGSHÖHEN VON OKFFB BIS OKFLUKF, Türhöhen in Klammer auf OKRFB.
 ALLE HÖHEN BEZIEHEN SICH AUF OKFFB und NORMALNULL.
 SÄMTLICHE MASSE SIND VOM UNTERNEHMEN VERANTWORTLICH ZU PRÜFEN. DIE STATIK IST ZU BEACHTEN.
 BEI ABWEICHUNGEN DER BRANDSCHUTZANGABEN GILT DAS BRANDSCHUTZGUTACHTEN.

HÖHENKOTE GRUNDRISS

- ⊕ OBERKANTE FERTIGBODEN (OKFB)
- ⊖ OBERKANTE ROHBODEN (OKRB)
- ⊕ UNTERKANTE ROHDECKE (UKRD)
- ⊖ UNTERKANTE FERTIGDECKE (UKFD)

HÖHENKOTE SCHNITTE/ANSICHTEN

- ⊕ OBERKANTE FERTIGBODEN (OKFB)
- ⊖ UNTERKANTE FERTIGDECKE (UKFD)
- ⊕ OBERKANTE ROHBODEN (OKRB)
- ⊖ UNTERKANTE ROHDECKE (UKRD)

- BRH - BRÜSTUNGSHÖHE
- LH - LICHTHÖHE
- FB - FERTIGBODEN
- FD - FERTIGDECKE
- OK - OBERKANTE
- RA - ROHRACHSE
- RB - ROHBODEN
- RD - ROHDECKE
- ÜZ - ÜBERZUG
- UK - UNTERKANTE
- UZ - UNTERZUG
- VK - VORDERKANTE
- BW - BRANDWAND
- LD - LUFTDICHTETÜR
- RS - RAUCHSCHUTZTÜR
- RWA - RAUCHWÄRMEABZUG
- T30 - FEUERSCHUTZABSCHL.
- T90 - FEUERSCHUTZABSCHL.
- ⊕ FEUERLÖSCH-EINRICHTUNG
- ⚡ NACHSTRÖMÖFFNUNG
- ⊕ WANDHYDRANT

AUSSPARUNGEN - DURCHBRÜCHE

- ⊖ BODENDURCHBRUCH (BD)
- ⊖ DECKENDURCHBRUCH (DD)
- ⊖ BODEN-DECKEN-DURCHBRUCH (BD/DD)
- ⊖ BODENSCHLITZ/DECKENAUSPARUNG (BS/BA)
- ⊖ DECKENSCHLITZ/DECKENAUSPARUNG (DS/DA)
- ⊖ WANDAUSSPARUNG (WA)
- ⊖ WANDSCHLITZ (WS)
- ⊖ WANDDURCHBRUCH (WD)
- ⊖ WANDSCHLITZ (WS)

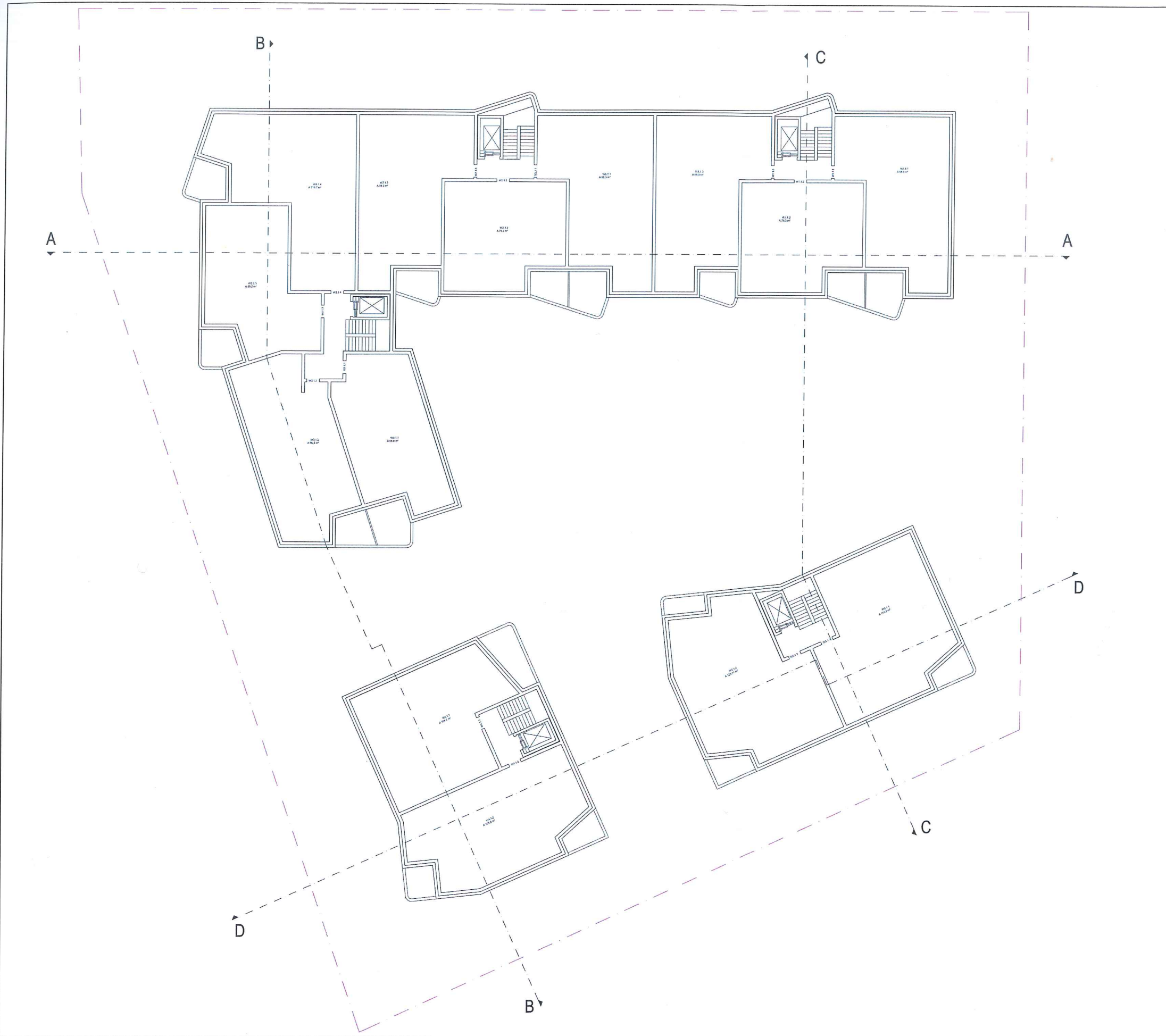
WANDSCHAFFUREN

- ▨ STAHLBETON
- ▨ MAUERWERK
- ▨ BETONFERTIGTEIL
- ▨ GIPSKARTON
- ▨ NACH MONTAGE SCHLIESSEN
- ▨ BESTAND
- ▨ BAUTEIL MIT VERKLEIDUNG

unmaßstäbliche
Verkleinerung

Quelle:

FRANKEN ARCHITEKTEN GMBH
 NIDDASTRASSE 84
 D-60329 FRANKFURT/MAIN



TÜR-UND BRÜSTUNGSHÖHEN VON OKFFB BIS OKFKUF, Türhöhen in Klammer auf OKRFB.
 ALLE HÖHEN BEZIEHEN SICH AUF OKFFB UND NORMALNULL.
 SÄMTLICHE MASSE SIND VOM UNTERNEHMEN VERANTWORTLICH ZU PRÜFEN. DIE STATIK IST ZU BEACHTEN.
 BEI ABWEICHUNGEN DER BRANDSCHUTZANGABEN GILT DAS BRANDSCHUTZGUTACHTEN.

HÖHENKOTE GRUNDRISS

- ◊ OBERKANTE FERTIGBODEN (OKFFB)
- ◊ OBERKANTE ROHBODEN (OKRB)
- ◊ UNTERKANTE ROHDECKE (UKRD)
- ◊ UNTERKANTE FERTIGDECKE (UKFD)

HÖHENKOTE SCHNITTE/ANSICHTEN

- ▽ OBERKANTE FERTIGBODEN (OKFB)
- ▽ UNTERKANTE FERTIGDECKE (UKFD)
- ▽ OBERKANTE ROHBODEN (OKRB)
- ▽ UNTERKANTE ROHDECKE (UKRD)

- BRH - BRÜSTUNGSHÖHE
- LH - LICHTHÖHE
- FB - FERTIGBODEN
- FD - FERTIGDECKE
- OK - OBERKANTE
- RA - ROHRACHSE
- RB - ROHBODEN
- RD - ROHDECKE
- ÜZ - ÜBERZUG
- UK - UNTERKANTE
- UZ - UNTERZUG
- VK - VORDERKANTE
- BW - BRANDWAND
- LD - LUFTDICHTETÜR
- RS - RAUCHSCHUTZTÜR
- RWA - RAUCHWÄRMEABZUG
- T30 - FEUERSCHUTZABSCHL.
- T90 - FEUERSCHUTZABSCHL.
- ⊕ - FEUERLÖSCH-EINRICHTUNG
- △ - NACHSTRÖMÖFFNUNG
- ⊕ - WANDHYDRANT

AUSSPARUNGEN - DURCHBRÜCHE

- BODENDURCHBRUCH (BD)
- BODEN-DECKEN-DURCHBRUCH (BD/DD)
- DECKENDURCHBRUCH (DD)
- DECKENSCHLITZ/DECKENAUSPARUNG (DS/DA)
- BODENSCHLITZ/BODENAUSPARUNG (BS/BA)
- WANDSCHLITZ/DECKENSCHLITZ (WS/DS)
- WANDAUSPARUNG (WA)
- WANDSCHLITZ (WS)
- WANDDURCHBRUCH (WD)
- WANDSCHLITZ (WS)

WANDSCHAFFUREN

- ▨ STAHLBETON
- ▨ MAUERWERK
- ▨ BETONFERTIGTEIL
- ▨ GIPSKARTON
- ▨ NACH MONTAGE SCHLIESSEN
- ▨ BESTAND
- ▨ BAUTEIL MIT VERKLEIDUNG

unmaßstäbliche
Verkleinerung

Quelle:

FRANKEN ARCHITEKTEN GMBH
 NIDDASTRASSE 84
 D-60329 FRANKFURT/MAIN



TÜR-UND BRÜSTUNGSHÖHEN VON OKFFB BIS OKFKUF, Türhöhen in Klammer auf OKFFB.
 ALLE HÖHEN BEZIEHEN SICH AUF OKFFB UND NORMALNULL.
 SÄMTLICHE MASSE SIND VOM UNTERNEHMEN VERANTWORTLICH ZU PRÜFEN. DIE STATIK IST ZU BEACHTEN.
 BEI ABWEICHUNGEN DER BRANDSCHUTZANGABEN GILT DAS BRANDSCHUTZGUTACHTEN.

HÖHENKOTE GRUNDRISS		HÖHENKOTE SCHNITTEANSICHTEN	
◆ OBERKANTE FERTIGBODEN (OKFB)	◆ OBERKANTE ROHBODEN (OKRB)	▽ OBERKANTE FERTIGBODEN (OKFB)	▽ OBERKANTE FERTIGDECKE (UKFD)
◆ UNTERKANTE ROHDECKE (UKRO)	◆ UNTERKANTE FERTIGDECKE (UKFD)	▽ OBERKANTE ROHBODEN (OKRB)	▽ UNTERKANTE ROHDECKE (UKRO)

BRH - BRÜSTUNGSHÖHE	RB - ROHBODEN	BW - BRANDWAND	⊙ - FEUERLÖSCH-EINRICHTUNG
LH - LICHTE HÖHE	RD - ROHDECKE	LD - LUFTDICHTE TÜR	⊙ - NACHSTRÖMÖFFNUNG
FB - FERTIGBODEN	ÜZ - ÜBERZUG	RS - RAUCHSCHUTZTÜR	⊙ - WANDHYDRANT
FD - FERTIGDECKE	UK - UNTERKANTE	RWA - RAUCHWÄRMEABZUG	
OK - OBERKANTE	UZ - UNTERZUG	T30 - FEUERSCHUTZABSCHL.	
RA - ROHRACHSE	VK - VORDERKANTE	T90 - FEUERSCHUTZABSCHL.	

AUSSPARUNGEN - DURCHBRÜCHE

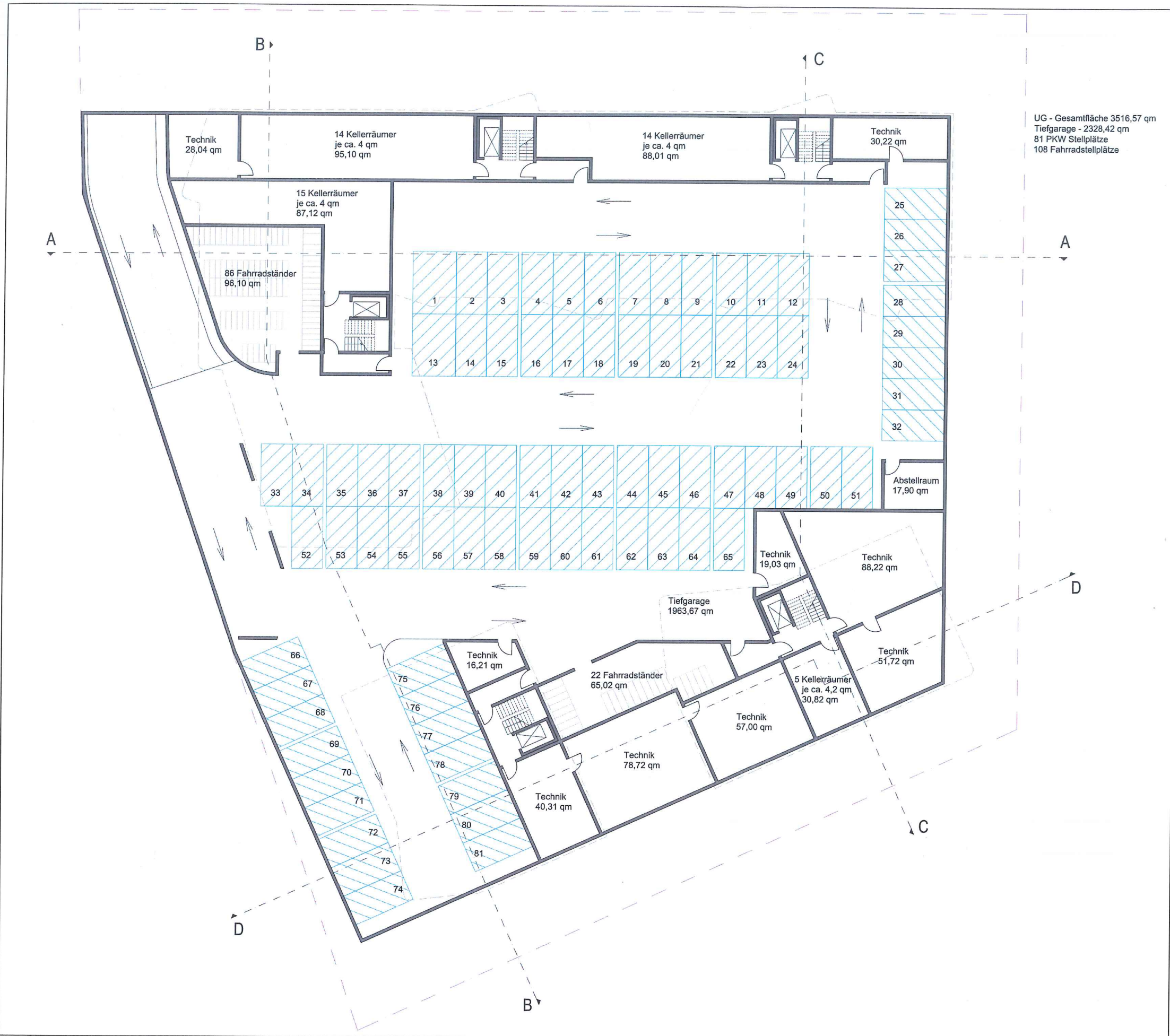
□ BODENDURCHBRUCH (BD)	□ BODEN-DECKEN-DURCHBRUCH (BD/DD)	□ DECKENSCHLITZ/DECKENAUSPARUNG (DS/DA)	□ WANDDURCHBRUCH (WD)
□ DECKENDURCHBRUCH (DD)	□ BODENSCHLITZ/BODENAUSPARUNG (BS/BA)	□ WANDAUSPARUNG (WA)	□ WANDSCHLITZ (WS)

WANDSCHRAFFUREN

▨ STAHLBETON	▨ BETONFERTIGTEIL	▨ NACH MONTAGE SCHLIESSEN	▨ BAUTEIL MIT VERKLEIDUNG
▨ MAUERWERK	□ GIPSKARTON	▨ BESTAND	

unmaßstäbliche Verkleinerung

Quelle:
 FRANKEN ARCHITEKTEN GMBH
 NIDDASTRASSE 84
 D-60329 FRANKFURT/MAIN



TÜR- UND BRÜSTUNGSHÖHEN VON OKFFB BIS OKFKÜF. Türhöhen in Klammer auf OKRFB.
ALLE HÖHEN BEZIEHEN SICH AUF OKFFB und NORMALNULL.
SÄMTLICHE MASSE SIND VOM UNTERNEHMEN VERANTWORTLICH ZU PRÜFEN. DIE STATIK IST ZU BEACHTEN.
BEI ABWEICHUNGEN DER BRANDSCHUTZANGABEN GILT DAS BRANDSCHUTZGUTACHTEN.

HÖHENKOTE GRUNDRISS		HÖHENKOTE SCHNITTEANSICHTEN	
◊ OBERKANTE FERTIGBODEN (OKFB)	◻ OBERKANTE FERTIGBODEN (OKFB)	◻ OBERKANTE FERTIGBODEN (OKFB)	
◊ OBERKANTE ROHBODEN (OKRB)	◻ OBERKANTE ROHBODEN (OKRB)	◻ OBERKANTE FERTIGDECKE (UKFD)	
◊ UNTERKANTE ROHDECKE (UKRD)	◻ UNTERKANTE ROHDECKE (UKRD)	◻ UNTERKANTE FERTIGDECKE (UKFD)	
◊ UNTERKANTE FERTIGDECKE (UKFD)	◻ UNTERKANTE FERTIGDECKE (UKFD)	◻ OBERKANTE ROHBODEN (OKRB)	
		◻ UNTERKANTE ROHDECKE (UKRD)	

BRH - BRÜSTUNGSHÖHE	RB - ROHBODEN	BW - BRANDWAND	⊕ - FEUERLÖSCH-ENRICHTUNG
LH - LICHTHÖHE	RD - ROHDECKE	LD - LUFTDICHTETÜR	⊕ - NACHSTRÖMÖFFNUNG
FB - FERTIGBODEN	ÜZ - ÜBERZUG	RS - RAUCHSCHUTZTÜR	⊕ - WANDHYDRANT
FD - FERTIGDECKE	UK - UNTERKANTE	RWA - RAUCHWÄRMEABZUG	
OK - OBERKANTE	UZ - UNTERZUG	T30 - FEUERSCHUTZABSCHL.	
RA - ROHRACHSE	VK - VORDERKANTE	T90 - FEUERSCHUTZABSCHL.	

AUSSPARUNGEN - DURCHBRÜCHE

◻ BODENDURCHBRUCH (BD)	◻ BODEN-/DECKEN-DURCHBRUCH (BD/DD)	◻ DECKENSCHLITZ/DECKENAUSSPARUNG (DS/DA)	◻ WANDDURCHBRUCH (WD)
◻ DECKENDURCHBRUCH (DO)	◻ BODENSCHLITZ/BODENAUSSPARUNG (BS/BA)	◻ WANDAUSSPARUNG (WA)	◻ WANDSCHLITZ (WS)

WANDSCHRAFFUREN

▨ STAHLBETON	▨ BETONFERTIGTEIL	▨ NACH MONTAGE SCHLIESSEN	▨ BAUTEIL MIT VERKLEIDUNG
▨ MAUERWERK	◻ GIPSKARTON	▨ BESTAND	

unmaßstäbliche Verkleinerung

Quelle:
FRANKEN ARCHITEKTEN GMBH
NIDDASTRASSE 84
D-60329 FRANKFURT/MAIN

Ansicht Nord-Ost



Nord-Ost Ansicht



Nord-West Ansicht



unmaßstäbliche
Verkleinerung

Quelle:

FRANKEN ARCHITEKTEN GMBH
NIDDASTRASSE 84
D-60329 FRANKFURT/MAIN

Süd-Ost Ansicht



Süd-West Ansicht



Süd-West Ansicht 2

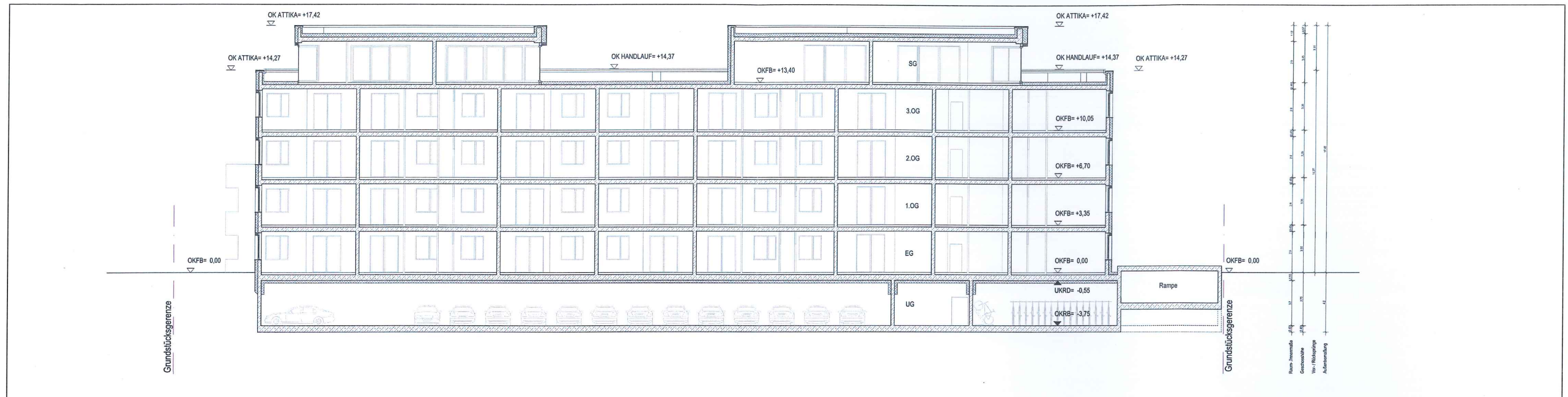


unmaßstäbliche
Verkleinerung

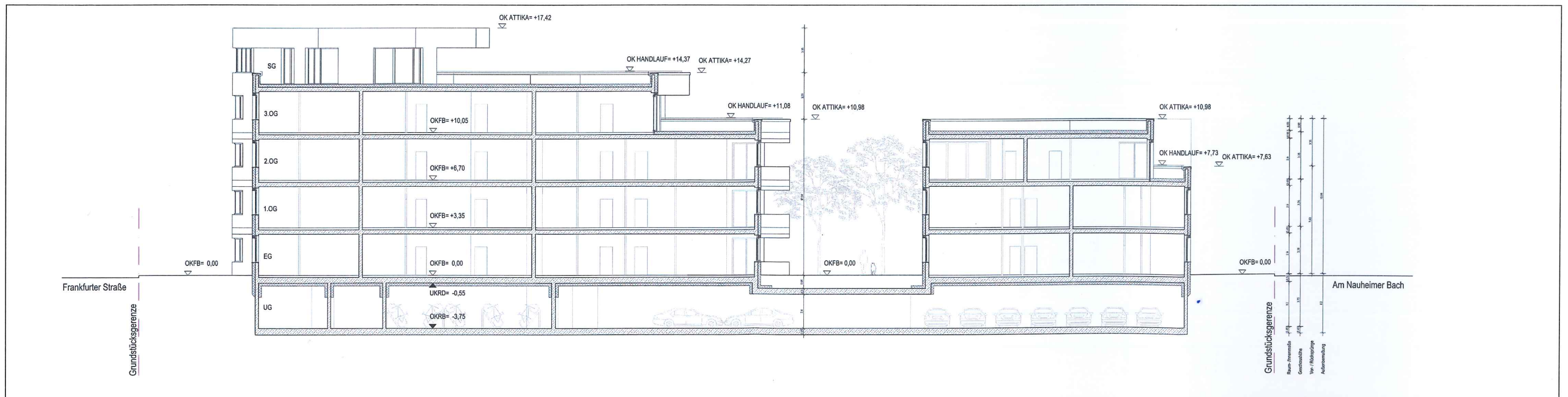
Quelle:

FRANKEN ARCHITEKTEN GMBH
NIDDASTRASSE 84
D-60329 FRANKFURT/MAIN

Schnitt A - A



Schnitt B - B

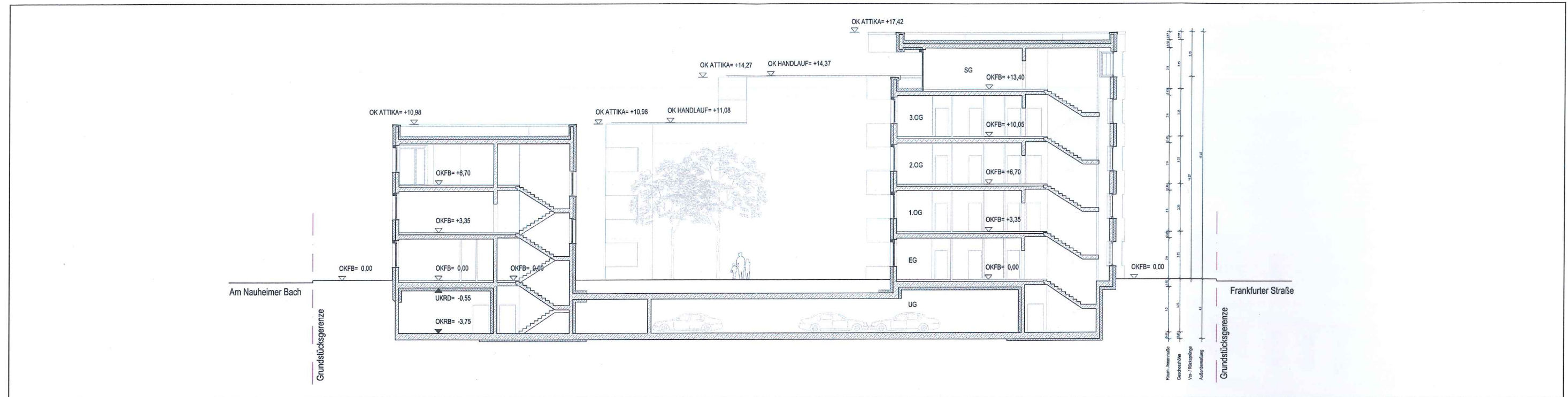


Quelle:

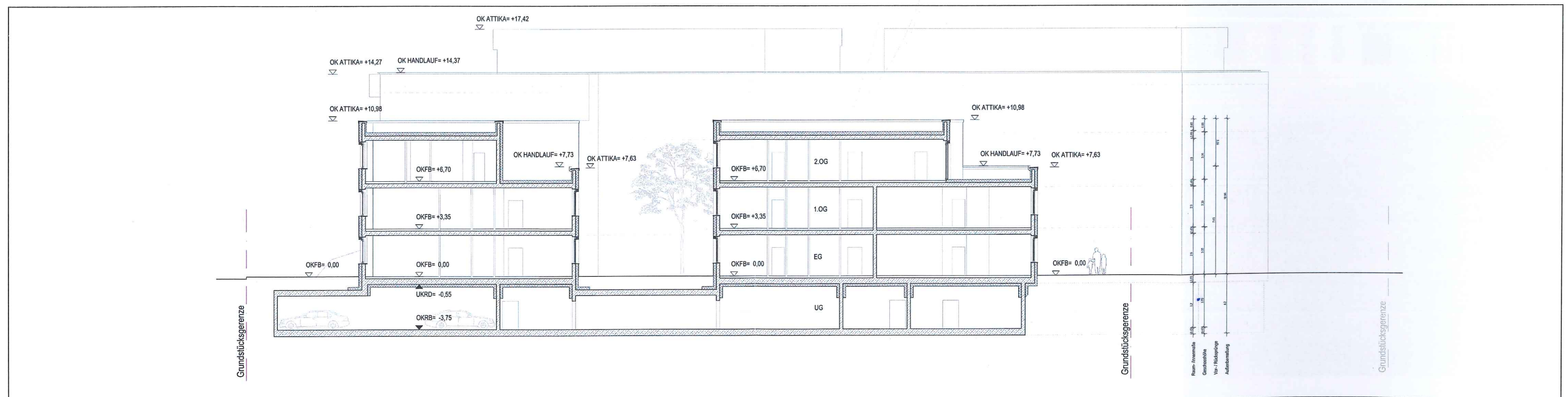
FRANKEN ARCHITEKTEN GMBH
 NIDDASTRASSE 84
 D-60329 FRANKFURT/MAIN

unmaßstäbliche
 Verkleinerung

Schnitt C - C



Schnitt D - D



Quelle:

FRANKEN ARCHITEKTEN GMBH
 NIDDASTRASSE 84
 D-60329 FRANKFURT/MAIN

unmaßstäbliche
 Verkleinerung

Ansicht 1



unmaßstäbliche
Verkleinerung

Quelle:

FRANKEN ARCHITEKTEN GMBH
NIDDASTRASSE 84
D-60329 FRANKFURT/MAIN

Ansicht 2



unmaßstäbliche
Verkleinerung

Quelle:

FRANKEN ARCHITEKTEN GMBH
NIDDASTRASSE 84
D-60329 FRANKFURT/MAIN